

Logitex Max

Textile backing



COMMERCIAL

HETEROGENEOUS VINYL

Logitex Max

A function for every layer

Seven layers, each with their own specific function, combined into one strong unit.

The result: a robust bind between all layers. The comfortable textile backing allows installation on uneven subfloors and brings extra acoustical and thermal comfort. Moreover, every Logitex Max floor has an additional Hyperguard+® PUR protective layer, safeguarding the floor from scratches and dirt. The glass fibre layer gives ultimate dimensional stability.

FR Une fonction pour chaque couche.

Résultat : un assemblage robuste de toutes les couches. L'envers textile permet une installation sur des supports irréguliers et donne un confort acoustique supplémentaire. En outre, chaque sol dispose d'une couche de protection Hyperguard+® PUR, qui le préserve des griffes et de la saleté. La couche de fibre de verre assure, quant à elle, une stabilité dimensionnelle optimale.

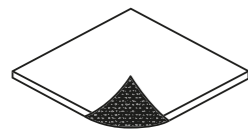
NL Elke laag zijn eigen functie.

Zeven lagen, elk met een specifieke functie, worden gecombineerd tot een sterk geheel. Dat levert een robuuste binding van alle lagen op. De stevige textielrug garandeert een plaatsing op oneven ondervloeren en zorgt voor bijkomende warmte- en geluidsisolatie. Bovendien beschikt elke vloer over een extra Hyperguard+® PUR-bescherm laag, die de vloer beschermt tegen vuil en krassen. De glasvlieslaag draagt bij tot een betere dimensionale stabiliteit.

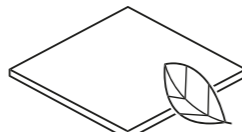
DE Eine Funktion für jede Schicht.

Sieben Schichten, die jede eine spezielle Funktion haben, bilden zusammen eine solide Einheit. Das Ergebnis: eine robuste Verbindung zwischen allen Schichten. Der komfortable Textilrücken ermöglicht die Verlegung auf unebenen Untergründen und bietet zusätzlichen akustischen und thermischen Komfort. Darüber hinaus sind alle Logitex Max-Böden mit einer zusätzlichen Hyperguard+® PUR-Schutzschicht versehen, die den Boden vor Kratzern und Schmutz schützt. Und zu guter Letzt sorgt die Glasfaserschicht für ultimative Formstabilität.

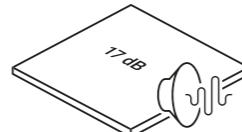
Benefits



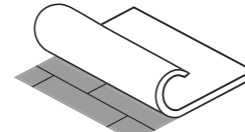
Textile backing



Eco friendly product



Acoustic solution



Renovation solution



Tavel T81



Tavel T88

Logitex Max

The Collection

06-07
COSMOS

08-09
RAFFIA

10-11
KRATOS

12-13
CYCLONE

14-15
HARLEM

16-17
TAVEL

18-19
BURNED WOOD
TORONTO
CAMARGUE

20-21
SINTRA

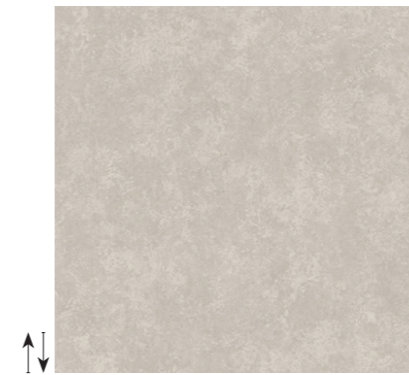
BEYOND
FLOORING



Cosmos T91

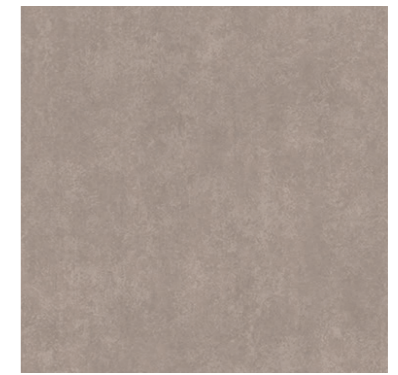
BEYOND
FLOORING

Logitex Max
Cosmos



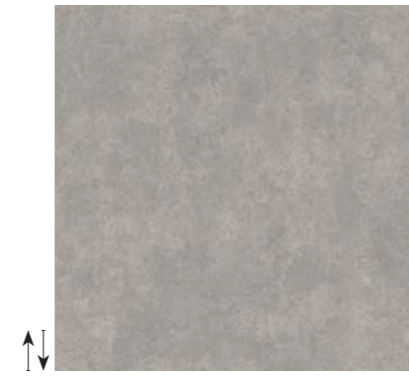
↑ ↓
Cosmos T09 - 2/4 m
PR: 100 x 100 cm

LRV 56
WR 441



Cosmos T90 - 2/4 m
PR: 100 x 100 cm

LRV 31
WR 431



↑ ↓
Cosmos T91 - 2/4 m
PR: 100 x 100 cm

LRV 29
WR 492



Cosmos T95 - 2/4 m
PR: 100 x 100 cm

LRV 17
WR 448

LRV - Light Reflectance Value / WR - Matching Welding Rod / PR - Pattern Repeat



Raffia T99

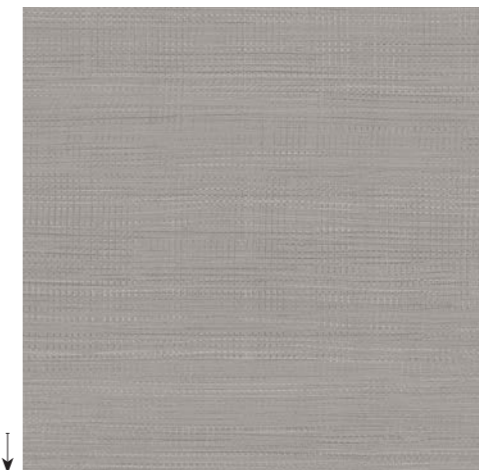
BEYOND
FLOORING

Logitex Max
Raffia



Raffia T95 - 2/4 m
PR: 100 x 100 cm

LRV 40
WR 416



Raffia T99 - 2/4 m
PR: 100 x 100 cm

LRV 29
WR 493

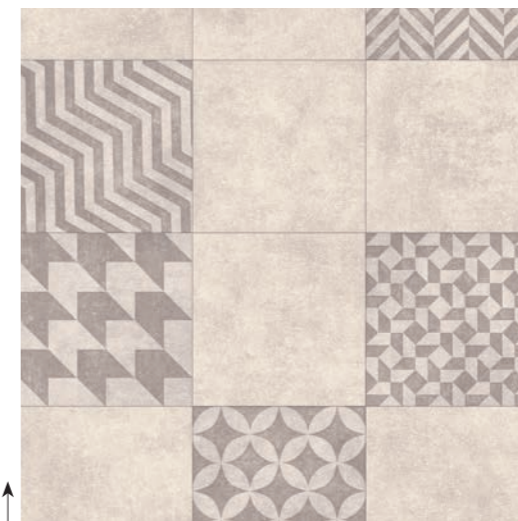
LRV - Light Reflectance Value / WR - Matching Welding Rod / PR - Pattern Repeat



Kratos T93

BEYOND
FLOORING

Logitex Max
Kratos



Kratos T93 - 2/4 m
TS: 16,7 x 16,7 cm
PR: 199 x 100 cm



LRV 48
WR 407

LRV - Light Reflectance Value / WR - Matching Welding Rod / TS - Tile Size / PR - Pattern Repeat



Cyclone T95

BEYOND
FLOORING

Logitex Max
Cyclone



Cyclone T95 - 2/4 m
PR: 99,5 x 100 cm

LRV 27
WR 408

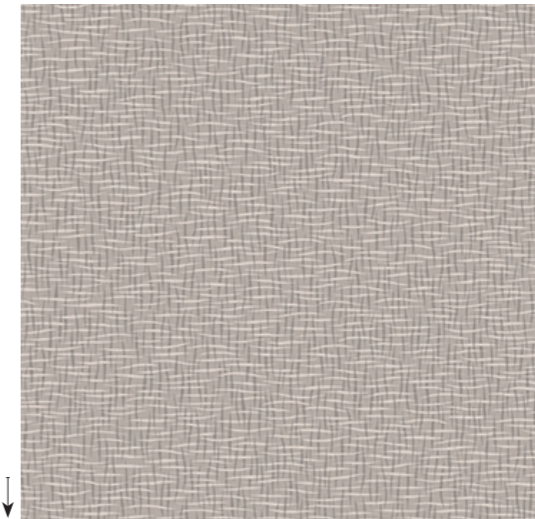
LRV - Light Reflectance Value / WR - Matching Welding Rod / PR - Pattern Repeat



Harlem T93

BEYOND
FLOORING

Logitex Max
Harlem



Harlem T93 - 2/4 m
PR: 100 x 100 cm

LRV 44
WR 409

LRV - Light Reflectance Value / WR - Matching Welding Rod / PR - Pattern Repeat



Tavel T33

BEYOND
FLOORING

Logitex Max

Tavel



Tavel T03 - 2/4 m
PS: 12,5 x 100 cm
PR: 99,5 x 100 cm

LRV 45
WR 441



Tavel T81 - 2/4 m
PS: 12,5 x 100 cm
PR: 99,5 x 100 cm

LRV 41
WR 407



Tavel T33 - 2/4 m
PS: 12,5 x 100 cm
PR: 99,5 x 100 cm

LRV 44
WR 432

LRV - Light Reflectance Value / WR - Matching Welding Rod / PS - Plank Size / PR - Pattern Repeat



BEYOND
FLOORING

Camargue T29

Logitex Max
Burned Wood



Burned Wood T94 - 2/4 m
PS: 20 x 120 cm
PR: 99,5 x 120 cm

LRV 28
WR 408

Toronto



Toronto T13 - 2/4 m
PS: 16,6 x 100 cm
PR: 100 x 100 cm

LRV 34
WR 430

Camargue



Camargue T29 - 2/4 m
PS: 10 x 50/70-60/60 cm
PR: 100 x 120 cm

LRV 35
WR 436

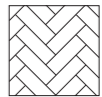
LRV - Light Reflectance Value / WR - Matching Welding Rod / PS - Plank Size / PR - Pattern Repeat



Sintra T36

BEYOND
FLOORING

Logitex Max
Sintra



Sintra T36 - 2/4 m
PS: 7,8 x 23,5 cm
PR: 99,5 x 100 cm

LRV 40
WR 433

LRV - Light Reflectance Value / WR - Matching Welding Rod / PS - Plank Size / PR - Pattern Repeat



Logitex Max

Technical Specifications

Spécifications techniques - Technische specificaties - Technische Spezifikationen

Level of use / Classe d'usage - Eignungsklasse - Gebruiksklasse	EN ISO 10874	23 - 33 - 42
Total thickness / Epaisseur totale - Gesamtdicke - Totale dikte	EN ISO 24346	3,15 mm
RRL Pendulum test (Wet Test)	RRL	36+ Low slip risk potential
Wear layer / Couche d'usure - Nutzschrift - Slijtlaag	EN ISO 24340	0,55 mm
Wear layer PUR treatment / Traitement polyuréthane - Schutz vor Schmutz PUR - PUR slijtlaag behandeling		HyperGuard+
Total weight/m² / Poids total/m ² - Gewicht/m ² - Totaal gewicht/m ²	EN ISO 23997	ca. 2.407 g
Heterogeneous PVC / PVC hétérogène - Heterogene PVC - Heterogene PVC	EN 650	
Width / Largeur - Breite - Breedte	EN ISO 24341	2-4 m
Standard Length / Longueur standard - Standardlänge - Standaard lengte	EN ISO 24341	ca. 24 m
Weight of standard roll / Poids standard des rouleaux - Standard-Rollengewicht - Standaard rolgewicht		ca. 120 - 240 kg
Inflammability / Classement feu - Brandverhalten - Brandklasse	EN 13501	Cfl-S1
Slip resistance / Glissance - Rutschfest - Antislip	EN 13893	DS
Slip restraint / Résistance au glissement - Rutschhemmung - Slipweerstand	DIN 51130	R10
Residual indentation / Poinçonnement rémanent - Eindrückverhalten - Restindruk	EN ISO 24343-1	norm ≤ 0,20 mm
Furniture leg resistance / Résistance au pied de meuble - Möbelschubtest - Meubelpoottest	EN ISO 16581	Very good
Curling / Incurvation - Schüsselung - Krulling	EN ISO 23999	≤ 8 mm
Electrical resistance / Résistance électrique - Elektrischer Widerstand - Elektrische weerstand	EN ISO 10965	10 ⁸ Ohm
Static electrical propensity / Accumulation de charges électrostatiques - Elektrostatische Verhaltung - Electrostatische Propensiteit	EN 1815	≤ 2kV (antistatic)
Dimensional stability / Stabilité dimensionnelle - Massänderung - Dimensionele stabiliteit	EN ISO 23999	0,05% (norm ≤ 0,40%)
Thermal conductivity / Conductivité thermique - Wärmeleitfähigkeit - Warmtedoorgangscoëfficiënt	EN ISO 10456	0,25 W/(m.K)
Heat insulation / Isolation thermique - Wärmedurchlasswiderstand - Thermische isolatie	EN ISO 12664	0,0126 (m ² .K/W)
Abrasion group / Groupe d'abrasion - Verschleißverhalten - Slijtgeweerstand	ISO 10582	Type I
Indoor air quality / Qualité de l'air intérieur - Raumluftqualität - Binnenmilieu		LOW VOC
Acoustic insulation / Efficacité acoustique - Trittschallverbesserungsmaß - Kontaktgeluidisolatie	EN ISO 717-2	ΔLw 17 dB
Castor chair resistance / Résistance aux chaises à roulettes - Stuhlrollenfestigkeit - Bestand tegen stoelwielen	EN ISO 4918	Pass
Castor type / Type de chaises à roulettes - Stuhlrolle Typ - Type stoelwielen	EN 12529	Type W
Light fastness / Résistance à la lumière - Lichtechtheit - Lichtechtheid	ISO 105B02	6
Underfloor heating / Chauffage par le sol - Bodenheizung - Vloerverwarming	EN 12524	Suitable
Resistance to chemicals / Résistance aux produits chimiques - Chemikalienbeständigkeit - Chemicaliënresistentie	EN ISO 26987	Very good
Hot welding / Soudage thermique - Thermische Verschweißung - Warm lassen		Available
Cold welding / Soudage à froid - Kaltverschweißung - Koud lassen	Invisiweld	Suitable
Warranty years / Garantie ans - Garantie Jahren - Garantie jaren		5

The warranty covers manufacturing defects and premature wear in the event of normal use / La garantie couvre les vices de fabrication et l'usure précoce en usage normal / Die Garantie deckt Herstellungsfehler und vorzeitigen Verschleiß bei normaler Nutzung / De garantie dekt fabricagefouten en voortijdig afslijten bij normaal gebruik

IVC reserves the right to change or amend any written information without notice. Ensure the latest information is being consulted by referring to the website.



Get in touch

Want to learn more about IVC Commercial's flooring solutions, or need help tackling an exciting project? We've got you covered.

Go to www.ivc-commercial.com to browse our collections, order samples, download inspirational brochures or, stop by one of our showrooms. You can also make an appointment with our dedicated team by sending us an email via info@ivc-commercial.com. Get in touch!

FR Contactez-nous

Vous souhaitez en savoir plus sur les solutions de sol IVC Commercial ? Vous avez besoin d'aide pour un projet ? Nous sommes là pour vous. Cliquez sur www.ivc-commercial.com pour découvrir nos collections, commander des échantillons, télécharger des brochures d'inspiration. Vous pouvez également venir découvrir l'un de nos showrooms en prenant rendez-vous auprès de notre équipe dédiée à l'adresse info@ivc-commercial.com. Contactez-nous !

NL Contacteer ons

Wens je meer info over de vloeroplossingen van IVC Commercial? Of kunnen we je helpen met je boeiend project? We staan voor je klaar. Ga naar www.ivc-commercial.com om onze collecties te bekijken, stalen bestellen, inspirerende brochures te downloaden. Of kom langs in een van onze showrooms. Je kunt ook een afspraak maken met een van onze gemotiveerde medewerkers: stuur een e-mail naar info@ivc-commercial.com. Neem zeker contact met ons op!

DE Kontaktieren Sie uns

Möchten Sie mehr über die Bodenbelagslösungen von IVC Commercial erfahren, oder benötigen Sie Hilfe bei einem anspruchsvollen Projekt? Wir sind für Sie da. Besuchen Sie www.ivc-commercial.com, um in unseren Kollektionen zu stöbern, Muster zu bestellen, inspirierende Broschüren herunterzuladen, oder schauen Sie in einem unserer Showrooms vorbei. Sie können auch per E-Mail einen Termin mit unserem spezialisierten Team vereinbaren: info@ivc-commercial.com. Kontaktieren Sie uns einfach!

Follow us on     



Cyclone T95



www.ivc-commercial.com

