

# Moduleo 55 Woods

Firmly rooted in your project



COMMERCIAL

---

LUXURY VINYL TILES

# Moduleo 55 Woods

Firmly rooted in your project

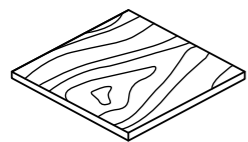
Moduleo 55 Woods mimics wood in its purest form, with unique combinations of colour, grain and structure in every plank. Out of 40 looks, you get to choose the style that fits your project: from subtle and classic to the luxurious or rustic – it's all there. And there's little pattern repeat, so whichever design you pick, the result will be flawlessly natural. What's more, Moduleo 55 Woods boasts the best dimensional stability on the market and a 0.55 mm thick scratch, stain, wear and water-resistant layer that's ideal for medium to high commercial traffic. The result: your floor lasts a lifetime, laying roots in your hotel, restaurant, office or shop, just like an ancient tree into the forest floor.

**FR** Moduleo 55 Woods imite le bois dans sa forme la plus pure grâce à des combinaisons uniques de couleur, de grain et de structure dans chaque planche. Avec quelque 40 modèles disponibles, vous pouvez choisir le style adapté à votre projet : du subtil au classique en passant par le luxueux et le rustique, tout est possible ! De plus, les motifs se répètent peu souvent, afin que chaque modèle affiche un résultat impeccablement naturel. Par ailleurs, Moduleo 55 Woods offre la meilleure stabilité dimensionnelle du marché et sa couche résistante aux griffes, aux taches, à l'usure et à l'eau d'une épaisseur de 0,55 mm est idéale dans les zones commerciales au trafic moyen à intense. Résultat : votre sol dure toute une vie et s'ancre dans votre projet d'hôtel, de restaurant, de bureau ou de magasin, comme un arbre millénaire dans le sol d'une forêt.

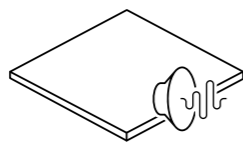
**NL** Moduleo 55 Woods belichaamt hout in zijn puurste vorm. Elke plank pakt uit met een unieke combinatie van kleuren, nerfstructuren en texturen. Deze collectie omvat wel 40 looks. U hoeft enkel het dessin te kiezen dat het beste aansluit bij de stijl van uw project. Subtiel, klassiek, luxueus of rustiek – alles is mogelijk! Welk dessin u ook kiest, dankzij de beperkte patroonherhaling krijgt u steeds een onberispelijk natuurlijk resultaat. Bovendien beschikt Moduleo 55 Woods over de beste dimensionale stabiliteit op de markt en een 0,55 mm dikke laag die bestand is tegen krassen, vlekken, slijtage en water. Perfect voor matig tot intensief commercieel gebruik. Het resultaat? Een oerdegelijke vloer in uw hotel, restaurant, kantoor of winkel, solide als een diepgewortelde eeuwenoude boom.

**DE** Die Produktreihe Moduleo 55 Woods imitiert Holz in seiner reinsten Form. So umfasst sie einzigartige Kombinationen aus Farbe, Maserung und Struktur in jeder Diele. Für Ihr Projekt können Sie aus 40 Looks auswählen: von subtil und klassisch bis hin zu luxuriös oder rustikal – bei uns werden Sie fündig. Dazu kommt, dass sich die Muster nur geringfügig wiederholen, wodurch Sie ein makellos natürliches Ergebnis erhalten, ganz gleich, welches Design Sie auswählen. Aber damit nicht genug: Moduleo 55 Woods punktet unter marktgängigen Produkten mit der besten Formstabilität und einer 0,55 mm dicken kratz-, flecken-, abnutzungs- und wasserbeständigen Schicht, wodurch er sich perfekt für mittelmäßig bis stark frequentierte Bereiche eignet. Somit können Sie sich darauf verlassen, dass Ihr Boden ein Leben lang hält und in Ihrem Hotel, Restaurant, Büro oder Geschäft Wurzeln schlägt wie ein alter Baum im Waldboden.

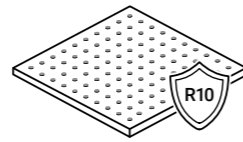
## Benefits



Original look and feel



The perfect indoor environment



Performance you can trust



ShermanOak 22232



Verdon Oak 24962

Moduleo 55 Woods

## The Collection

**06-07**  
BALTIC MAPLE

**08-09**  
BLACKJACK OAK

**10-11**  
CHESTER OAK

**12-13**  
CLASSIC OAK

**14-15**  
COUNTRY OAK

**16-17**  
ETHNIC WENGE

**18-19**  
FAZINO MAPLE

**20-21**  
LATIN PINE

**22-23**  
MEXICAN ASH

**24-25**  
MONTREAL OAK

**26-27**  
PERSIAN WALNUT

**28-29**  
SHERMAN OAK

**30-31**  
VERDON OAK

BEYOND  
FLOORING



Baltic Maple 28230

BEYOND  
FLOORING

Moduleo 55 Woods

# Baltic Maple



Baltic Maple 28230  
19,6 x 132 cm

LRV 37



Baltic Maple 28884  
19,6 x 132 cm

LRV 15

LRV - Light Reflectance Value



Blackjack Oak 22215

BEYOND  
FLOORING

Moduleo 55 Woods  
**Blackjack Oak**



**Blackjack Oak 22215**  
19,6 x 132 cm

LRV 45



**Blackjack Oak 22220**  
19,6 x 132 cm  
Herringbone: 15,8 x 63,2 cm

LRV 32



**Blackjack Oak 22246**  
19,6 x 132 cm

LRV 27



**Blackjack Oak 22229**  
19,6 x 132 cm  
Herringbone: 15,8 x 63,2 cm

LRV 29



**Blackjack Oak 22937**  
19,6 x 132 cm  
Herringbone: 15,8 x 63,2 cm

LRV 24



Herringbone

LRV - Light Reflectance Value



Chester Oak 24948

BEYOND  
FLOORING

Moduleo 55 Woods  
**Chester Oak**



**Chester Oak 24229**  
19,6 x 132 cm

LRV 34



**Chester Oak 24418**  
19,6 x 132 cm

LRV 38



**Chester Oak 24948**  
19,6 x 132 cm

LRV 39



**Chester Oak 24838**  
19,6 x 132 cm

LRV 17

LRV - Light Reflectance Value



Classic Oak 24234

BEYOND  
FLOORING

Moduleo 55 Woods  
**Classic Oak**



**Classic Oak 24234**  
19,6 x 132 cm

LRV 33



**Classic Oak 24235**  
19,6 x 132 cm

LRV 28



**Classic Oak 24438**  
19,6 x 132 cm

LRV 24

LRV - Light Reflectance Value



Country Oak 24456

BEYOND  
FLOORING

Moduleo 55 Woods

# Country Oak



Country Oak 24432  
19,6 x 132 cm

LRV 32

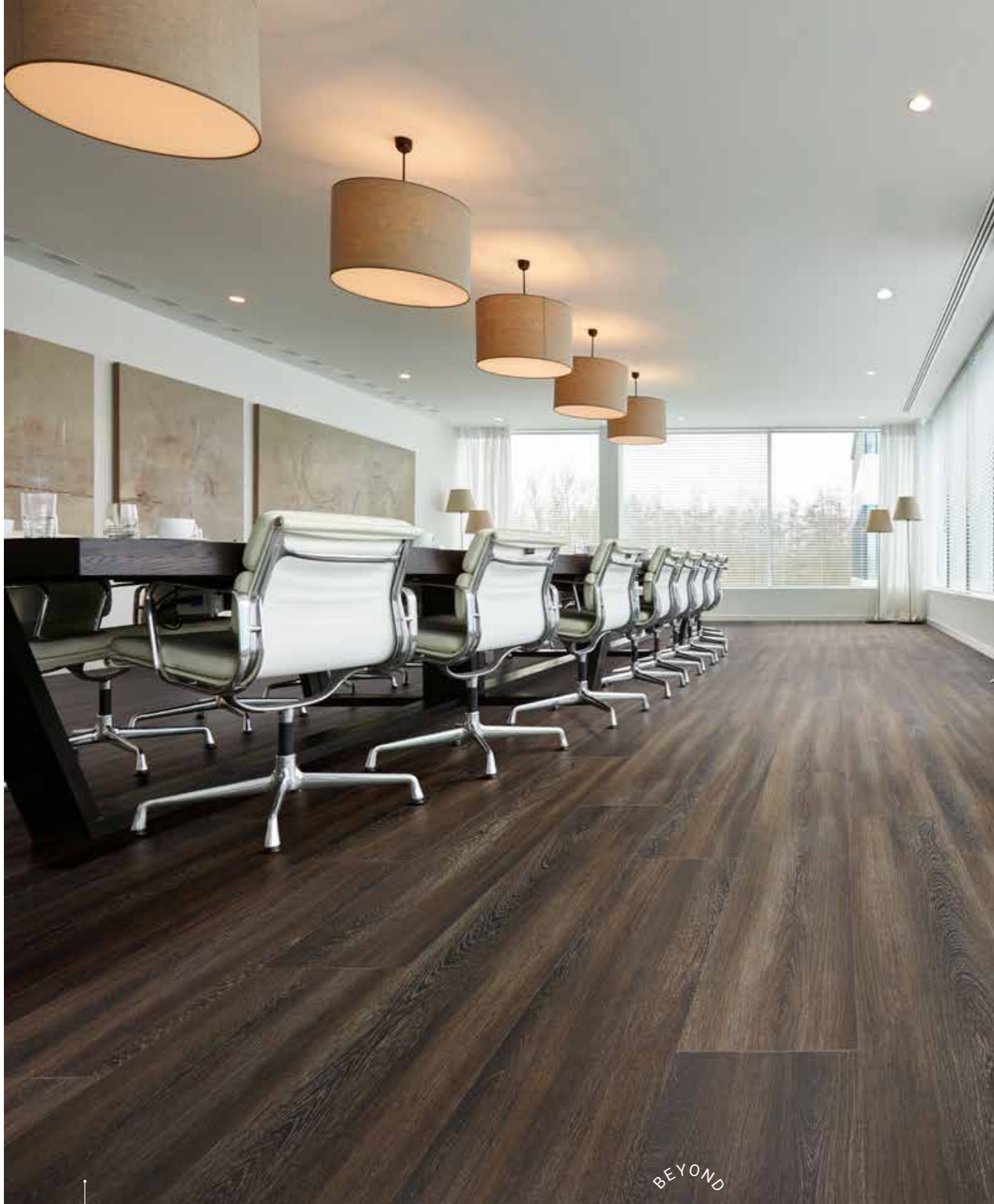


Country Oak 24456  
19,6 x 132 cm

LRV 18

LRV - Light Reflectance Value





Ethnic Wengé 28890

BEYOND  
FLOORING

Moduleo 55 Woods  
**Ethnic Wenge**



**Ethnic Wengé 28160**  
19,6 x 132 cm

LRV 45



**Ethnic Wengé 28282**  
19,6 x 132 cm

LRV 27



**Ethnic Wengé 28890**  
19,6 x 132 cm

LRV 16

LRV - Light Reflectance Value



Fazino Maple 28920

BEYOND  
FLOORING

Moduleo 55 Woods

# Fazino Maple



Fazino Maple 28920  
19,6 x 132 cm

LRV 26

LRV - Light Reflectance Value



Latin Pine 24868

BEYOND  
FLOORING

Moduleo 55 Woods  
**Latin Pine**



Latin Pine 24242  
19,6 x 132 cm

LRV 43



Latin Pine 24868  
19,6 x 132 cm

LRV 20



Latin Pine 24874  
19,6 x 132 cm

LRV 16

LRV - Light Reflectance Value



Mexican Ash 20965

BEYOND  
FLOORING

Moduleo 55 Woods  
**Mexican Ash**



**Mexican Ash 20245**  
19,6 x 132 cm

LRV 28



**Mexican Ash 20875**  
19,6 x 132 cm

LRV 14



**Mexican Ash 20965**  
19,6 x 132 cm

LRV 22

LRV - Light Reflectance Value



Montreal Oak 24825

BEYOND  
FLOORING

Moduleo 55 Woods

# Montreal Oak



Montreal Oak 24825  
19,6 x 132 cm

LRV 20



Montreal Oak 24570  
19,6 x 132 cm

LRV 9

LRV - Light Reflectance Value



Persian Walnut 20444

BEYOND  
FLOORING

Moduleo 55 Woods

# Persian Walnut



Persian Walnut 20444  
19,6 x 132 cm

LRV 14

LRV - Light Reflectance Value



Sherman Oak 22221

BEYOND  
FLOORING

Moduleo 55 Woods  
**Sherman Oak**



**Sherman Oak 22911**  
19,6 x 132 cm / 21,4 x 149,8 cm

LRV 45



**Sherman Oak 22941**  
19,6 x 132 cm / 21,4 x 149,8 cm

LRV 28



**Sherman Oak 22221**  
19,6 x 132 cm / 21,4 x 149,8 cm

LRV 43



**Sherman Oak 22232**  
19,6 x 132 cm / 21,4 x 149,8 cm

LRV 33



**Sherman Oak 22841**  
19,6 x 132 cm / 21,4 x 149,8 cm

LRV 13

LRV - Light Reflectance Value



Verdon Oak 24232

BEYOND  
FLOORING

Moduleo 55 Woods  
**Verdon Oak**



**Verdon Oak 24232**  
19,6 x 132 cm

LRV 38



**Verdon Oak 24117**  
19,6 x 132 cm

LRV 49



**Verdon Oak 24280**  
19,6 x 132 cm

LRV 28



**Verdon Oak 24936**  
19,6 x 132 cm

LRV 35



**Verdon Oak 24962**  
19,6 x 132 cm

LRV 16



**Verdon Oak 24984**  
19,6 x 132 cm

LRV 9

LRV - Light Reflectance Value





# Moduleo 55 Woods

## Technical Specifications

Spécifications techniques - Technische specificaties - Technische Spezifikationen



<b>Level of use</b> / Classe d'usage - Gebruiksklasse - Eignungsklasse	EN ISO 10874	23 - 33 - 42
<b>Total thickness</b> / Epaisseur totale - Totale dikte - Gesamtdicke	EN ISO 24346	2,50 mm
<b>Wear layer</b> / Couche d'usure - Slijtlaag - Nutzschrift	EN ISO 24340	0,55 mm
<b>Wear layer PUR treatment</b> / Traitement polyurethane - PUR slijtlaag behandeling - Schutz vor Schmutz PUR	-	Protectonite®
<b>Total weight g/m<sup>2</sup></b> / Poids total g/m <sup>2</sup> - Totaal gewicht g/m <sup>2</sup> - Flächengewicht g/m <sup>2</sup>	EN ISO 23997	4059
<b>Planks A</b> / Lames A - Planken A - Dielen A	EN ISO 24342	19,6 x 132 cm
<b>Planks B</b> / Lames B - Planken B - Dielen B	EN ISO 24342	21,4 x 149,8 cm
<b>Planks C</b> / Lames C - Planken C - Dielen C	EN ISO 24342	15,8 x 63,2 cm
<b>Box planks A</b> / Boîte de lames A - Doos planken A - Ein Karton Dielen A	-	14 pcs - 3,62 m <sup>2</sup>
<b>Box planks B</b> / Boîte de lames B - Doos planken B - Ein Karton Dielen B	-	10 pcs - 3,21 m <sup>2</sup>
<b>Box planks C</b> / Boîte de lames C - Doos planken C - Ein Karton Dielen C	-	24 pcs - 2,40 m <sup>2</sup>
<b>Inflammability</b> / Classement feu - Brandklasse - Brandverhalten	EN 13501	Bfl-S1
<b>Scratch resistance</b> / Résistance aux rayures - Krasvastheid - Verschleißverhalten	EN ISO 660-2	Class T
<b>Squareness &amp; straightness</b> / Rectitude des arrêtes et de l'équerrage - Rechtheid & rechthoekigheid - Maßstabilität	EN ISO 24342	≤ 0,35 mm
<b>Slip resistance</b> / Glissance - Antislip - Rutschfest	EN 13893	DS
<b>Slip restraint</b> / Résistance au glissement - Slipweerstand - Rutschhemmung	DIN 51130	R10
<b>Residual indentation average measured value</b> / Poinçonnement rémanent - Restindruk - Eindrückverhalten - durchschnittlich gemessener Wert	EN ISO 24343-1	Norm: ≤ 0,10 mm
<b>Furniture leg resistance</b> / Résistance au pied du meuble - Meubelpoottest - Möbelschubtest	EN ISO 16581	No cracks, no damage
<b>Curling</b> / Incurvation - Krulling - Schüsselung	EN ISO 23999	≤ 2 mm
<b>Electrical resistance</b> / Résistance électrique - Elektrische weerstand - Elektrischer Widerstand	EN 1081	≤ 10 <sup>9</sup> Ohm
<b>Dimensional stability</b> / Stabilité dimensionnelle - Dimensionele stabiliteit - Massänderung	EN ISO 23999	Norm: ≤ 0,25% ≤ 0,05%
<b>Heat insulation</b> / Isolation thermique - Thermische isolatie - Wärmeleitfähigkeit	EN ISO 10456	0,25 w/(m.K)
<b>Thermal resistance R</b> / Résistance thermique R - Warmtedoorlaatweerstand R - Wärmedurchlasswiderstand R	EN 12664	0,01 m <sup>2</sup> . K/W
<b>Electrostatic performance</b> / Accumulation de charges électrostatiques - Electrostatische propensiteit - Antistatik	EN 1815	< 2 kV
<b>Formaldehyde group</b> / Classe formaldehyde - Formaldehydklasse - Formaldehyd Klassifizierung	EN 717-1	E1
<b>Acoustic insulation</b> / Efficacité acoustique - Kontaktgeluidisolatie - Trittschallverbesserungsmaß	EN ISO 717-2	3 dB
<b>Acoustic insulation + Xtrafloor Flex Pro underlay</b> / Efficacité acoustique - Kontaktgeluidisolatie - Trittschallverbesserungsmaß	EN ISO 717-2	10 dB
<b>Castor chair resistance</b> / Résistance aux chaises à roulettes - Bestand tegen stoelwielen - Stuhlrollenfestigkeit	EN ISO 4918	No damage to wearlayer, no delamination
<b>Stain resistance</b> / Résistance aux taches - Vlekbestendigheid - Fleckenbeständigkeit	EN ISO 26987	Very good
<b>Light fastness</b> / Résistance à la lumière - Lichtechtheid - Lichtechtheit	EN ISO 105-B02	≥ 6
<b>Underfloor heating</b> / Chauffage par le sol - Vloerverwarming - Bodenheizung	EN 12524	Suitable, max 27°C
<b>Warranty years</b> / Garantie ans - Garantie in jaren - Garantie Jahren	-	10

The warranty covers manufacturing defects and premature wear in the event of normal use / La garantie couvre les vices de fabrication et l'usure précoce en usage normal / Die Garantie deckt Herstellungsfehler und vorzeitigen Verschleiß bei normaler Nutzung / De garantie dekt fabricagefouten en voortijdig afslijten bij normaal gebruik

IVC reserves the right to change or amend any written information without notice. Ensure the latest information is being consulted by referring to the website.



# Get in touch

Want to learn more about IVC Commercial's flooring solutions, or need help tackling an exciting project? We've got you covered.

Go to [www.ivc-commercial.com](http://www.ivc-commercial.com) to browse our collections, order samples, download inspirational brochures or, stop by one of our showrooms. You can also make an appointment with our dedicated team by sending us an email via [info@ivc-commercial.com](mailto:info@ivc-commercial.com). Get in touch!

## FR Contactez-nous

Vous souhaitez en savoir plus sur les solutions de sol IVC Commercial ? Vous avez besoin d'aide pour un projet ? Nous sommes là pour vous. Cliquez sur [www.ivc-commercial.com](http://www.ivc-commercial.com) pour découvrir nos collections, commander des échantillons, télécharger des brochures d'inspiration. Vous pouvez également venir découvrir l'un de nos showrooms en prenant rendez-vous auprès de notre équipe dédiée à l'adresse [info@ivc-commercial.com](mailto:info@ivc-commercial.com). Contactez-nous !

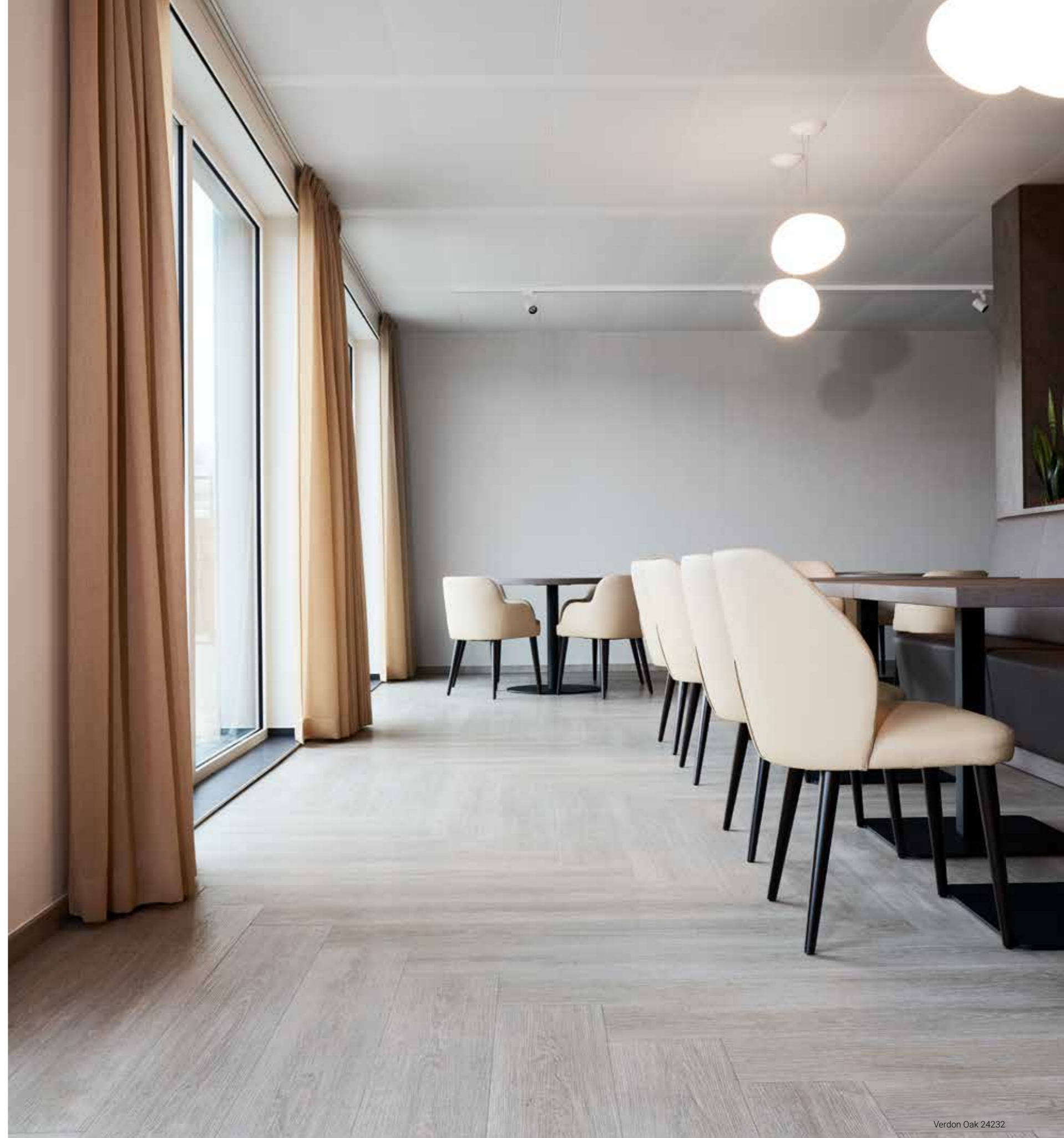
## NL Contacteer ons

Wens je meer info over de vloeroplossingen van IVC Commercial? Of kunnen we je helpen met je boeiend project? We staan voor je klaar. Ga naar [www.ivc-commercial.com](http://www.ivc-commercial.com) om onze collecties te bekijken, stalen bestellen, inspirerende brochures te downloaden. Of kom langs in een van onze showrooms. Je kunt ook een afspraak maken met een van onze gemotiveerde medewerkers: stuur een e-mail naar [info@ivc-commercial.com](mailto:info@ivc-commercial.com). Neem zeker contact met ons op!

## DE Kontaktieren Sie uns

Möchten Sie mehr über die Bodenbelagslösungen von IVC Commercial erfahren, oder benötigen Sie Hilfe bei einem anspruchsvollen Projekt? Wir sind für Sie da. Besuchen Sie [www.ivc-commercial.com](http://www.ivc-commercial.com), um in unseren Kollektionen zu stöbern, Muster zu bestellen, inspirierende Broschüren herunterzuladen, oder schauen Sie in einem unserer Showrooms vorbei. Sie können auch per E-Mail einen Termin mit unserem spezialisierten Team vereinbaren: [info@ivc-commercial.com](mailto:info@ivc-commercial.com). Kontaktieren Sie uns einfach!

Follow us on 



Verdon Oak 24232



---

[www.ivc-commercial.com](http://www.ivc-commercial.com)

