

# Balanced Hues



COMMERCIAL

---

CARPET TILES

## Balanced Hues

Inspired by characteristic British tweed, Balanced Hues instantly invokes that same timeless classic feel.

How? Its secret is the combination of three different carpet tiles, each with a specific yarn composition. The textured grey surface of Shared Path serves as the base, Organic Shift mixes this grey base with sporadic colour accents patterned throughout, and finally transfers into Full Shift. Here the balance is shifted and colour takes the upper hand. Perfect for highlighting functional zones! With Art Fields, you get to pair the performance and beauty of the Art carpet tile collections with even more design possibilities. Time to let your creativity flow!

**FR** Inspiré du célèbre tweed britannique, Balanced Hues évoque instantanément la même impression classique et intemporelle.

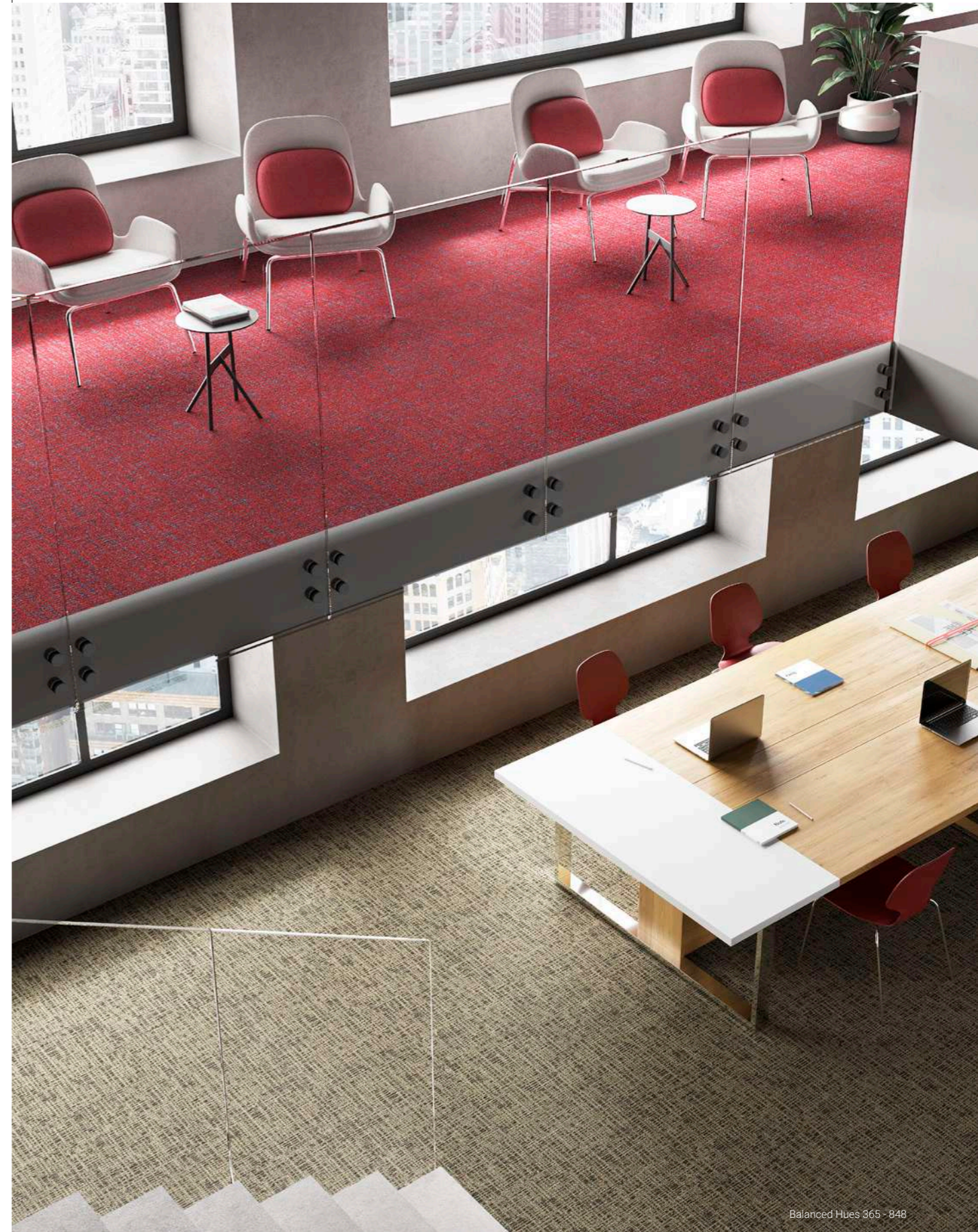
Ce revêtement de sol moderne rappelle un tissu élégant pour conférer une touche d'élégance à tous les espaces. Les fibres de Balanced Hues vous donnent presque l'impression de sentir l'odeur d'un feu crépitant, d'une bonne tasse de thé ou de délicieux scones. Encore mieux : Balanced Hues a été créé à l'aide de la même banque de couleurs que les collections Art d'IVC et vous permet de le combiner selon vos envies !

**NL** Balanced Hues is net zo tijdloos en klassiek als het Britse tweed waarop de collectie geïnspireerd is.

Deze moderne variatie op een iconische, stijlvolle stof maakt elke ruimte net dat tikkeltje luxueuzer. Met Balanced Hues ziet u dat knetterende haardvuur, die warme kop thee en die heerlijke scone al voor u. En het allerbeste? Balanced Hues is ontwikkeld met dezelfde kleurenbank als IVC's Art-collecties, waardoor u ze naar hartenlust kunt combineren!

**DE** Die Kollektion Balanced Hues wurde vom charakteristischen britischen Tweed inspiriert und besitzt die gleiche klassische Ausstrahlung.

Als moderne Fußbodenlösung nach dem Vorbild dieses eleganten Modestoffs verleiht Balanced Hues jedem Raum einen Hauch von Upperclass. Man kann beinahe das warme Kaminfeuer prasseln hören und den Duft von herzhaftem Tee und leckeren Scones wahrnehmen, der aus jeder Faser zu strömen scheint. Und das Beste daran? Für Balanced Hues wurde dieselbe Farbpalette verwendet wie für die Art-Kollektionen von IVC. Sie können also nach Herzenslust kombinieren!



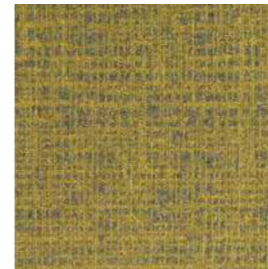
Balanced Hues 365 - 848



Balanced Hues 675 - 964

BEYOND  
FLOORING

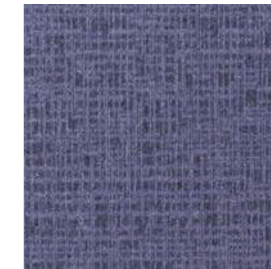
## Balanced Hues



**Balanced Hues 158**  
LRV: 12,45 - L 41,92



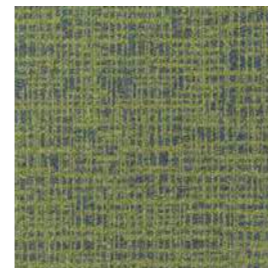
**Balanced Hues 455**  
LRV: 6,85 - L 31,47



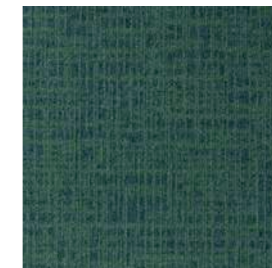
**Balanced Hues 544**  
LRV: 8,35 - L 34,7



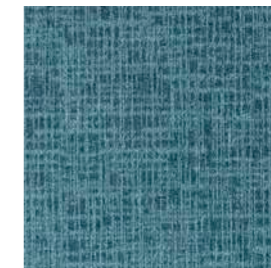
**Balanced Hues 365**  
LRV: 4,43 - L 25,06



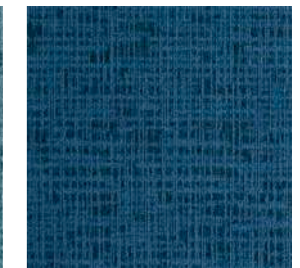
**Balanced Hues 646**  
LRV: 8,21 - L 34,41



**Balanced Hues 675**  
LRV: 5,73 - L 28,72



**Balanced Hues 536**  
LRV: 12,64 - L 42,22



**Balanced Hues 565**  
LRV: 5,38 - L 27,79



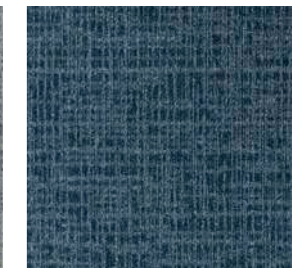
**Balanced Hues 848**  
LRV: 11,07 - L 39,7



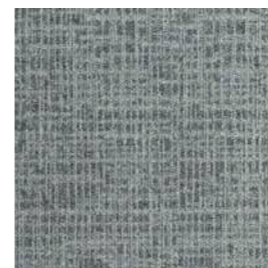
**Balanced Hues 839**  
LRV: 9,83 - L 37,54



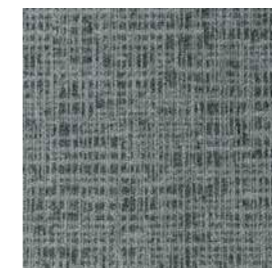
**Balanced Hues 925**  
LRV: 11,31 - L 39,7



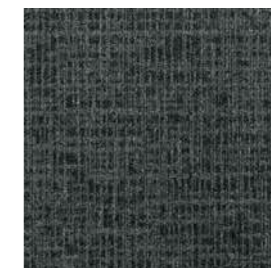
**Balanced Hues 969**  
LRV: 5,97 - L 29,34



**Balanced Hues 954**  
LRV: 12,83 - L 42,51



**Balanced Hues 964**  
LRV: 10,23 - L 38,26



**Balanced Hues 989**  
LRV: 5,315 - L 27,6



**Balanced Hues 949**  
LRV: 3,28 - L 21,15

LRV - Light Reflectance Value according to BS 8493, L = according to CIE L\*a\*b\* colour space

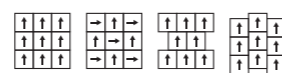
# Balanced Hues

## Technical Specifications

Spécifications techniques - Technische specificaties - Technische Spezifikationen

<b>Construction</b> Structure - Structuur - Konstruktion		Tufted 1/12" gauge loop
<b>Pile fibre composition</b> Composition des fibres - Poolmateriaal - Material der Polnutzschicht		100% Colorstrand® Premium Nylon (40% recycled content) 100% solution dyed Pa6
<b>Secondary backing</b> Envers - Rug - Beschichtung		EcoFlex™ Statera (modified bitumen, 70% recycled content)
<b>Total weight</b> Poids total - Totaal gewicht - Gesamtgewicht		± 4495 g/m²
<b>Pile weight</b> Poids du velours - Poolgewicht - Poleinsatzgewicht		± 720 g/m²
<b>Surface pile weight</b> Poids du velours utile - Effectieve poolmassa - Polnutzschichtgewicht		± 483 g/m²
<b>Total thickness</b> Epaisseur totale - Totale dikte - Gesamtdicke		± 7 mm
<b>Surface pile thickness</b> Hauteur du velours - Poolhoogte - Poldicke		± 3,9 mm
<b>Surface pile density</b> Densité du velours - Pooldichtheid - Polrohdichte		± 0,125 g/cm³
<b>Number of tufts</b> Nombre de boucles - Aantal noppen - Noppenzahl		244.800/m²
<b>Wear classification</b> Classement d'usage - Gebruiksklasse - Beanspruchungsklasse	EN 1307	33 / LC2
<b>Castor chair suitability</b> Résistance aux chaises à roulettes - Rolstoelgeschiktheid - Stuhlrolleneignung	EN 985	A: intensive use
<b>Fire classification</b> Comportement au feu - Brandgedrag - Brandklasse	EN 13501-1	Bfl-s1
<b>Dimensional stability</b> Stabilité dimensionnelle - Dimensionele stabiliteit - Dimensionsstabilität	EN 986	≤ 0,2%
<b>Colour fastness to light</b> Solidité des couleurs à la lumière - Lichtbestendigheid van de kleuren - Lichtechtheit	EN ISO 105-B02	≥ 7
<b>Rubbing fastness</b> Solidité au frottement - Wrijftechtheid - Reibechtheit	EN ISO 105-X12	≥ 4
<b>Colour fastness to water</b> Solidité à l'eau - Waterechtheid - Wasserechtheit	EN ISO 105-E01	≥ 4
<b>Thermal resistance</b> Résistance thermique - Warmtedoorlaatweerstand - Wärmedurchlasswiderstand	ISO 8302	0,0798 m².K/W 0,20 αw
<b>Sound absorption</b> Absorption phonique - Geluidsabsorptie - Schallabsorptionsgrad	EN ISO 354	Hz 125 250 500 1000 2000 4000 αs 0,00 0,02 0,08 0,24 0,36 0,40
<b>Impact sound reduction</b> Réduction phonique aux bruits d'impacts - Reductie contactgeluid - Trittschallverbesserungsmaß	EN ISO 10140-3	ΔLw = 28 dB
<b>Permanent antistatic</b> Antistatique permanent - Permanent antistatisch - Permanent antistatisch	ISO 6356	≤ 2 kV
<b>Number of colours</b> Nombre de coloris - Aantal kleuren - Anzahl der Farben		16
<b>Size &amp; Packaging</b> Dimensions & Emballage - Formaat en verpakking - Abmessungen & Verpackung		50 x 50 cm 4,5 m²/box - 24 boxes/pallet
<b>GUT-Prodis Number</b> Numéro GUT Prodis - Nummer GUT Prodis - GUT-Prodis Nummer		FA52FF8B

We reserve all rights for technical improvements.



FLEXLOK



Balanced Hues 969 - 964

# Get in touch

Want to learn more about IVC Commercial's flooring solutions, or need help tackling an exciting project? We've got you covered.

Go to [www.ivc-commercial.com](http://www.ivc-commercial.com) to browse our collections, order samples, download inspirational brochures or, stop by one of our showrooms. You can also make an appointment with our dedicated team by sending us an email via [info@ivc-commercial.com](mailto:info@ivc-commercial.com). Get in touch!

## FR Contactez-nous

Vous souhaitez en savoir plus sur les solutions de sol IVC Commercial ? Vous avez besoin d'aide pour un projet ? Nous sommes là pour vous. Cliquez sur [www.ivc-commercial.com](http://www.ivc-commercial.com) pour découvrir nos collections, commander des échantillons, télécharger des brochures d'inspiration. Vous pouvez également venir découvrir l'un de nos showrooms en prenant rendez-vous auprès de notre équipe dédiée à l'adresse [info@ivc-commercial.com](mailto:info@ivc-commercial.com). Contactez-nous !

## NL Contacteer ons

Wens je meer info over de vloeroplossingen van IVC Commercial? Of kunnen we je helpen met je boeiend project? We staan voor je klaar. Ga naar [www.ivc-commercial.com](http://www.ivc-commercial.com) om onze collecties te bekijken, stalen bestellen, inspirerende brochures te downloaden. Of kom langs in een van onze showrooms. Je kunt ook een afspraak maken met een van onze gemotiveerde medewerkers: stuur een e-mail naar [info@ivc-commercial.com](mailto:info@ivc-commercial.com). Neem zeker contact met ons op!

## DE Kontaktieren Sie uns

Möchten Sie mehr über die Bodenbelagslösungen von IVC Commercial erfahren, oder benötigen Sie Hilfe bei einem anspruchsvollen Projekt? Wir sind für Sie da. Besuchen Sie [www.ivc-commercial.com](http://www.ivc-commercial.com), um in unseren Kollektionen zu stöbern, Muster zu bestellen, inspirierende Broschüren herunterzuladen, oder schauen Sie in einem unserer Showrooms vorbei. Sie können auch per E-Mail einen Termin mit unserem spezialisierten Team vereinbaren: [info@ivc-commercial.com](mailto:info@ivc-commercial.com). Kontaktieren Sie uns einfach!

Follow us on 

BEYOND  
FLOORING



Balanced Hues 989



---

[www.ivc-commercial.com](http://www.ivc-commercial.com)

