

# LayRed 55

Engineered click vinyl



COMMERCIAL

---

LUXURY VINYL TILES

# LayRed 55

## The strong and silent flooring solution

LayRed 55 is IVC's acoustically high-performing, sustainable and robust click LVT collection.

**Wellbeing** in commercial environments is rapidly gaining importance, and for good reason. Research shows that excessive noise causes loss of productivity and work absence, leading to higher costs. LayRed 55 is engineered for a **high level of acoustic performance** and with its integrated underlay, it reduces sound transmission **by up to 22dB**. Additionally, the floor is comfortable underfoot and minimises walking sound, contributing to a comfortable space.

Containing **30% recycled content and no ortho-phthalate**, LayRed 55 is delivering on IVC's commitment to **sustainable flooring**. Engineered for high-traffic conditions such as those found in retail stores, student housing, apartment buildings and hotels, this is a floor that's up to any challenge. It's the only flooring solution that combines **acoustics, comfort and strength** without compromising on **aesthetics**.

The floor's rigidity allows a superfast and flawless installation – even on **uneven surfaces** – making it perfect for refurbishments and new buildings.

LayRed 55 is the floor for your project: high performing and great looking!

**FR** LayRed 55: la collection IVC de dalles et lames LVT click est durable et robuste. Elle possède également des propriétés acoustiques très performantes.

**Le bien-être** dans les environnements commerciaux prend rapidement de l'importance. Les recherches ont démontré qu'un bruit excessif mène à une perte de productivité et à de l'absentéisme au travail, entraînant ainsi une augmentation des coûts. LayRed 55 est conçu pour offrir un **niveau de performance acoustique élevé** grâce à sa sous-couche intégrée. Il permet une amélioration **acoustique transversale de 22dB ΔLw / 10dB ΔLin**. Ce revêtement offre également une surface agréable à la marche. Il réduit la sonorité à la marche et améliore ainsi le confort dans une pièce.

En outre, LayRed 55 répond à l'engagement d'IVC en matière de **revêtements de sol durables**: il est composé de **30 % de matières recyclées et ne renferme aucun orthophtalate**. Conçu pour une utilisation intensive telle que dans les commerces, les résidences étudiantes, les immeubles résidentiels et les hôtels, ce revêtement peut relever n'importe quel défi. C'est le seul revêtement de sol qui allie **acoustique, confort et solidité** sans faire de compromis sur l'**esthétique**. La rigidité de ce revêtement permet une installation rapide et irréprochable, même sur des **surfaces inégales**, ce qui le rend parfait tant pour les rénovations que pour les nouvelles constructions.

LayRed 55 est la solution idéale pour votre projet: un sol à la fois très performant et esthétique!

**NL** LayRed 55 is IVC's luxe vinylvloer met kliksysteem die niet alleen duurzaam en sterk is, maar ook bijzonder goed scoort op akoestisch vlak.

In commerciële omgevingen wordt steeds meer aandacht besteed aan **welzijn**. En terecht! Uit onderzoek blijkt dat overmatig lawaai leidt tot productiviteitsverlies en werkverzuim, en dat komt uiteraard met een prijskaartje. LayRed 55 **presteert uitstekend op het vlak van akoestiek**. De geïntegreerde onder-vloer vermindert transmissiegeluid met **22dB ΔLw / 10dB ΔLin**. Bovendien voelt de vloer aangenaam aan en wordt het looggeluid tot een minimum beperkt, wat bijdraagt aan het **comfort van de ruimte**.

LayRed 55 bestaat voor **30% uit gerecycleerd materiaal en bevat geen orthoftalaten**. Zo maakt IVC zijn belofte waar om duurzame vloeren te produceren. LayRed 55 kan elke uitdaging aan en is speciaal ontworpen voor druk bezochte omgevingen, zoals winkels, studentenaccommodatie, appartementen en hotels. Het is de enige vloeroplossing die uitblinkt op het vlak van **akoestiek, comfort en stevigheid**, én ook nog eens uitpakt met een knap design. Door zijn ongeëvenaarde stevigheid is een supersnelle en vlotte plaatsing mogelijk, zelfs op **oneffen oppervlakken**. Dat maakt LayRed 55 bijzonder geschikt voor renovatie en nieuwbouw.

Zoekt u een vloer met uitstekende prestaties en een knap design? Dan is LayRed 55 zonder twijfel de perfecte oplossing voor uw project!

**DE** LayRed 55, IVCs Klick-LVT-Kollektion mit ausgezeichneten akustischen Eigenschaften, zeichnet sich zudem durch Nachhaltigkeit und hohe Belastbarkeit aus.

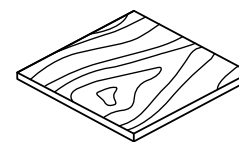
Wohlbefinden in gewerblichen Umgebungen gewinnt aus gutem Grund immer mehr an Bedeutung. Untersuchungen zeigen, dass übermäßiger Lärm Produktivitätsverlust und Fehlzeiten verursacht, was zu höheren Kosten führt. LayRed 55 ist auf **hoch leistungsfähige akustische Eigenschaften** ausgelegt, und mit seiner **integrierten Dämmunterlage** reduziert es die Schallübertragung um **bis zu 22 dB**. Zudem bietet der Boden bequemen Trittkomfort und minimiert den Trittschall, wodurch er zur Schaffung eines **angenehmen Umfelds** beiträgt.

LayRed 55 enthält **30 % recycelte Materialien und ist frei von Ortho-Phthalaten**, es setzt somit die Selbstverpflichtung der IVC in Bezug auf **nachhaltige Bodenbeläge** um. Da dieser Bodenbelag für stark frequentierte Umgebungen entwickelt wurde, wie etwa im Einzelhandel, in Studentenwohnheimen, Mehrfamilienhäusern und Hotels, ist er jeder Herausforderung gewachsen. Er ist die einzige Fußbodenlösung, die **Akustikleistung, Komfort und Festigkeit** miteinander vereint, ohne Kompromisse bei der **Ästhetik** einzugehen. Die Steifigkeit des Bodens ermöglicht eine extrem schnelle, einwandfreie Verlegung – auch auf **unebenem Untergrund** – wodurch er sich ideal für Renovierungsprojekte und Neubauten eignet. LayRed 55 ist der perfekte Boden für Ihr Projekt: leistungsstark und optisch attraktiv.

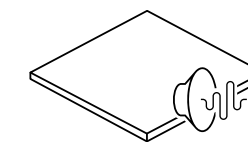


Sherman oak 22221

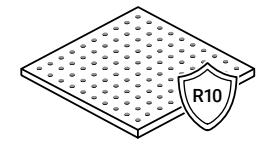
## Benefits



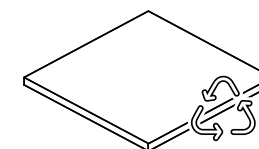
Original look and feel



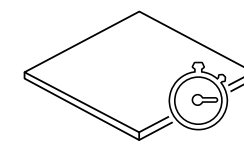
The perfect indoor environment



Performance you can trust



Sustainably produced and installed



Quick turnaround





Blackjack Oak 22246

LayRed 55

## The Collection

**06-07**  
BLACKJACK OAK

**08-09**  
SHERMAN OAK

**10-11**  
VERDON OAK

**12-13**  
CLASSIC OAK

**14-15**  
COUNTRY OAK

**16-17**  
HOOVER STONE

**18-19**  
DESERT STONE

**20-21**  
JERSEY STONE

BEYOND  
FLOORING







Blackjack Oak 22215

BEYOND  
FLOORING

LayRed 55

# Blackjack Oak



**Blackjack Oak 22215**  
131,7 x 18,9 cm

LRV 45



**Blackjack Oak 22246**  
131,7 x 18,9 cm

LRV 27



**Blackjack Oak 22220**  
131,7 x 18,9 cm

LRV 32



**Blackjack Oak 22937**  
131,7 x 18,9 cm

LRV 24

LRV - Light Reflectance Value



Sherman Oak 22941

BEYOND  
FLOORING

LayRed 55  
**Sherman Oak**



**Sherman Oak 22941**  
131,7 x 18,9 cm

LRV 28



**Sherman Oak 22232**  
131,7 x 18,9 cm

LRV 33



**Sherman Oak 22221**  
131,7 x 18,9 cm

LRV 43



**Sherman Oak 22841**  
131,7 x 18,9 cm

LRV 13

LRV - Light Reflectance Value





Verdon Oak 24232

BEYOND  
FLOORING

LayRed 55

# Verdon Oak



Verdon Oak 24232  
131,7 x 18,9 cm

LRV 38



Verdon Oak 24962  
131,7 x 18,9 cm

LRV 16

LRV - Light Reflectance Value



Classic Oak 24234

BEYOND  
FLOORING

LayRed 55

# Classic Oak



Classic Oak 24234  
131,7 x 18,9 cm

LRV 33



Classic Oak 24235  
131,7 x 18,9 cm

LRV 28

LRV - Light Reflectance Value





Country Oak 24991

BEYOND  
FLOORING

LayRed 55

## Country Oak



Country Oak 24456  
131,7 x 18,9 cm

LRV 18



Country Oak 24991  
131,7 x 18,9 cm

LRV 7

LRV - Light Reflectance Value





Hoover Stone 46269

BEYOND  
FLOORING

LayRed 55  
**Hoover Stone**



Hoover Stone 46957  
61,0 x 30,3 cm

LRV 14



Hoover Stone 46269  
61,0 x 30,3 cm

LRV 31



Hoover Stone 46916  
61,0 x 30,3 cm

LRV 31

LRV - Light Reflectance Value

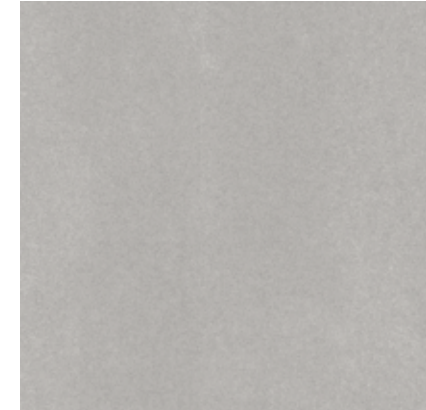


LRV 22

Desert Stone 46915

BEYOND  
FLOORING

LayRed 55  
**Desert Stone**



**Desert Stone 46915**  
61,0 x 30,3 cm

LRV 42



**Desert Stone 46950**  
61,0 x 30,3 cm

LRV 22



**Desert Stone 46970**  
61,0 x 30,3 cm

LRV 15

LRV - Light Reflectance Value





Jersey Stone 46156

BEYOND  
FLOORING

LayRed 55  
**Jersey Stone**



**Jersey Stone 46976**  
61,0 x 30,3 cm

LRV 8



**Jersey Stone 46913**  
61,0 x 30,3 cm

LRV 37



**Jersey Stone 46156**  
61,0 x 30,3 cm

LRV 62

LRV - Light Reflectance Value



reddot winner 2020

## Award-winning LayRed 55

Our engineered click vinyl solution, LayRed 55, won a Red Dot Award, an Iconic Design Award and a German Design Award. This rigid flooring features an integrated sound-reducing underlay beneath a high-performance vinyl wear layer. Sustainability is a key pillar in judgement.

**FR LayRed 55 gagne tout**  
Notre solution vinyle à cliquer, LayRed 55, a remporté un Red Dot Award, un Iconic Design Award et un German Design Award. Ce revêtement de sol rigide est doté d'une sous-couche acoustique intégrée, surmontée d'une couche d'usure en vinyle haute performance. La durabilité est un pilier essentiel dans le jugement.

**NL LayRed 55 valt in de prijzen**  
Onze Click vinyloplossing LayRed 55 sleepte al drie prijzen in de wacht: een Red Dot Award, een Iconic Design Award en een German Design Award. Deze rigid vloer is voorzien van een geïntegreerde geluidsbeperkende onderlaag onder een hoogwaardige vinyl slijtlaag. Duurzaamheid was een belangrijk criterium bij de beoordeling.

**DE LayRed 55 gewinnt drei Awards**  
Unser neu entwickeltes Klick-Vinyl, LayRed 55, hat einen Red Dot Award, einen Iconic Design Award und einen German Design Award gewonnen. Dieser feste Bodenbelag besteht aus einer integrierten schallreduzierenden Tragschicht unter einer hochleistungsfähigen Verschleißschicht aus Vinyl. Bei der Beurteilung spielt Nachhaltigkeit eine entscheidende Rolle.

## LayRed 55

### Technical Specifications

Spécifications techniques - Technische specificaties - Technische Spezifikationen

<b>Level of use</b> / Classe d'usage - Gebruiksklasse - Eignungsklasse	EN ISO 10874	23 - 33
<b>Total thickness</b> / Epaisseur totale - Totale dikte - Gesamtdicke	EN ISO 24346	6 mm
<b>Wear layer</b> / Couche d'usure - Slijtlaag - Nuttschicht	EN ISO 24340	0,55 mm
<b>Wear layer PUR treatment</b> / Traitement polyurethane - PUR slijtlaag behandeling - Schutz vor Schmutz PUR	-	Twinguard®
<b>Total weight g/m<sup>2</sup></b> / Poids total g/m <sup>2</sup> - Totaal gewicht g/m <sup>2</sup> - Flächengewicht g/m <sup>2</sup>	EN ISO 23997	8987
<b>Planks</b> / Lames - Planken - Dielen	EN ISO 24342	131,7 x 18,9 cm
<b>Tiles</b> / Dalles - Tegels - Fliesen	EN ISO 24342	61,0 x 30,3 cm
<b>Box planks</b> / Boîte de lames - Doos planken - Ein Karton Dielen	-	8 pcs - 1,99 m <sup>2</sup>
<b>Box tiles</b> / Boîte de dalle - Doos tegels - Ein Karton Fliesen	-	10 pcs - 1,85 m <sup>2</sup>
<b>Inflammability</b> / Classement feu - Brandklasse - Brandverhalten	EN 13501	Bfl-S1
<b>Scratch resistance</b> / Résistance aux rayures - Krasvastheid - Verschleißverhalten	EN ISO 660-2	Class T
<b>Squareness &amp; straightness</b> / Rectitude des arrêtes et de l'équerrage - Rechtheid & rechthoekigheid - Maßstabilität	EN ISO 24342	≤ 0,20 mm / ≤ 0,30 mm
<b>Slip resistance</b> / Glissance - Antislip - Rutschfest	EN 13893	DS
<b>Slip restraint</b> / Résistance au glissement - Slipweerstand - Rutschhemmung	DIN 51130	R10
<b>Residual indentation average measured value</b> / Poinçonnement rémanent - Restindruk - Eindrückverhalten - durchschnittlich gemessener Wert	EN ISO 24343-1	≤ 0,10 mm
<b>Furniture leg resistance</b> / Résistance au pied du meuble - Meubelpoottest - Möbelschubtest	EN ISO 16581	No cracks, no damage
<b>Curling</b> / Incurvation - Krulling - Schüsselung	EN ISO 23999	≤ 1 mm
<b>Dimensional stability</b> / Stabilité dimensionnelle - Dimensionele stabiliteit - Massänderung	EN ISO 23999	Norm: ≤ 0,25% ≤ 0,05%
<b>Thermal resistance R</b> / Résistance thermique R - Warmtedoorlaatweerstand R - Wärmedurchlasswiderstand R	EN 12664	0,016 m <sup>2</sup> . K/W
<b>Formaldehyde group</b> / Classe formaldéhyde - Formaldehydeklasse - Formaldehyd Klassifizierung	EN 717-1	E1
<b>Acoustic insulation</b> / Efficacité acoustique - Kontaktgeluidisolatie - Trittschallverbesserungsmaß	EN ISO 10140-3	Up to 22dB ΔLw / 10dB ΔLin
<b>Castor chair resistance</b> / Résistance aux chaises à roulettes - Bestand tegen stoelwielen - Stuhlrollenfestigkeit	EN ISO 4918	No damage to wearlayer, no delamination
<b>Stain resistance</b> / Résistance aux taches - Vlekbestendigheid - Fleckenbeständigkeit	EN ISO 26987	Very good
<b>Light fastness</b> / Résistance à la lumière - Lichtechtheid - Lichtechtheit	EN ISO 105-B02	≥ 6
<b>Underfloor heating</b> / Chauffage par le sol - Vloerverwarming - Bodenheizung	EN 12524	Suitable, max 27°C
<b>Warranty years</b> / Garantie ans - Garantie in jaren - Garantie Jahren	-	10

The warranty covers manufacturing defects and premature wear in the event of normal use / La garantie couvre les vices de fabrication et l'usure précoce en usage normal / Die Garantie deckt Herstellungsfehler und vorzeitigen Verschleiß bei normaler Nutzung / De garantie dekt fabricagefouten en voortijdig afslijten bij normaal gebruik

IVC reserves the right to change or amend any written information without notice. Ensure the latest information is being consulted by referring to the website.





## Get in touch

Want to learn more about IVC Commercial's flooring solutions, or need help tackling an exciting project? We've got you covered.

Go to [www.ivc-commercial.com](http://www.ivc-commercial.com) to browse our collections, order samples, download inspirational brochures or, stop by one of our showrooms. You can also make an appointment with our dedicated team by sending us an email via [info@ivc-commercial.com](mailto:info@ivc-commercial.com). Get in touch!

### FR Contactez-nous

Vous souhaitez en savoir plus sur les solutions de sol IVC Commercial ? Vous avez besoin d'aide pour un projet ? Nous sommes là pour vous. Cliquez sur [www.ivc-commercial.com](http://www.ivc-commercial.com) pour découvrir nos collections, commander des échantillons, télécharger des brochures d'inspiration. Vous pouvez également venir découvrir l'un de nos showrooms en prenant rendez-vous auprès de notre équipe dédiée à l'adresse [info@ivc-commercial.com](mailto:info@ivc-commercial.com). Contactez-nous !

### NL Contacteer ons

Wens je meer info over de vloeroplossingen van IVC Commercial? Of kunnen we je helpen met je boeiend project? We staan voor je klaar. Ga naar [www.ivc-commercial.com](http://www.ivc-commercial.com) om onze collecties te bekijken, stalen bestellen, inspirerende brochures te downloaden. Of kom langs in een van onze showrooms. Je kunt ook een afspraak maken met een van onze gemotiveerde medewerkers: stuur een e-mail naar [info@ivc-commercial.com](mailto:info@ivc-commercial.com). Neem zeker contact met ons op!

### DE Kontaktieren Sie uns

Möchten Sie mehr über die Bodenbelagslösungen von IVC Commercial erfahren, oder benötigen Sie Hilfe bei einem anspruchsvollen Projekt? Wir sind für Sie da. Besuchen Sie [www.ivc-commercial.com](http://www.ivc-commercial.com), um in unseren Kollektionen zu stöbern, Muster zu bestellen, inspirierende Broschüren herunterzuladen, oder schauen Sie in einem unserer Showrooms vorbei. Sie können auch per E-Mail einen Termin mit unserem spezialisierten Team vereinbaren: [info@ivc-commercial.com](mailto:info@ivc-commercial.com). Kontaktieren Sie uns einfach!

Follow us on     



Classic Oak 24234



---

[www.ivc-commercial.com](http://www.ivc-commercial.com)

