

# Einmalig. Individuell. Naturdesign.

*Naturdesignböden / Natural design floors / Sols décor nature / Pavimenti design natura*



# Naturdesign- böden 633

Es muss nicht immer echtes Holz sein. Die Kollektion Naturdesignböden 633 vereint die Robustheit eines Designbodens mit der edlen Optik und Umweltfreundlichkeit eines Naturprodukts. Dank diverser Designs in Holz- und Steindekoren sowie einer hohen Strapazierfähigkeit und guter Trittschallverbesserung sind die Naturdesignböden für jede Umgebung geeignet – ob Kinder- oder Wohnzimmer, Restaurant oder Modeboutique.

*It does not always have to be real wood. The collection natural design floors 633 combine the robustness of a design floor with the attractive appearance and environmental friendliness of a natural product. The host of designs in wood and stone decors, coupled with a high degree of durability and good impact sound improvement, make the natural design floors suitable for any environment – be it a children's or living room, restaurant or fashion boutique.*



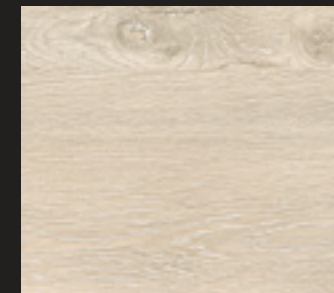
267 Old Patch



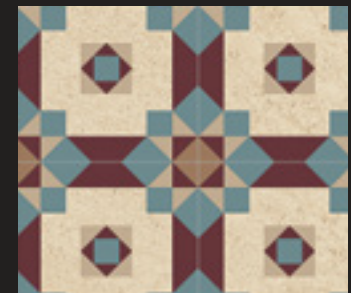
267 Old Patch



264 Ornament Concrete



263 Swedish Oak



265 Churchill Design

# Naturdesign- böden 633

*Il n'est pas forcément nécessaire que ce soit du bois ! Les revêtements de la collection de sol Natur Design 633 allient robustesse et élégance aux qualités d'un produit naturel, respectueux de l'environnement. Grâce à un grand nombre de variantes telles les finitions bois et pierre, leur grande durabilité et leur excellente isolation phonique, les revêtements de sol Natur Design s'adaptent à tout environnement - que ce soit les chambres d'enfants ou les pièces à vivre, les restaurants ou les boutiques de mode.*

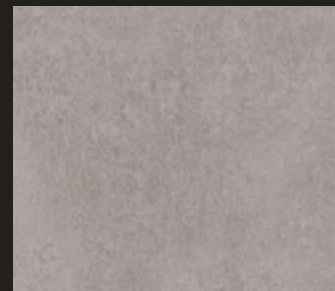
*Non deve essere sempre vero legno. I pavimenti della collezione design naturali 633 uniscono la robustezza di un pavimento design all'aspetto nobile e alla compatibilità ambientale di un prodotto naturale. Grazie a vari design di decorazioni in legno e in pietra, all'elevata resistenza e a un ottimo miglioramento dell'impatto acustico, i pavimenti design naturali si adattano a ogni ambiente: camera dei bambini o soggiorno, ristorante o boutique di moda.*



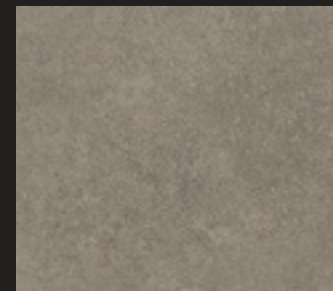
266 Faced Concrete Dark



263 Faced Concrete Light



261 Mud Concrete light



259 Mud Concrete dark



266 Faced Concrete Dark

# Qualität

Quality / Qualité / Qualità

Dank 100 %-tiger Maßstabilität können die Böden in Wintergärten oder vor Fenstern verlegt werden. Die abriebfeste Korus Beschichtung ermöglicht leichte Reinigung und Pflege. Individuelle Gestaltung: Mit Digitaldrucktechnologie kann jedes Motiv (ab 300 m<sup>2</sup>) auf die Böden gedruckt werden.

*The floors boast 100 % dimensional stability and can be fitted in conservatories or in front of windows. The abrasion resistant Korus makes them easy to clean and maintain. Individual design: using digital printing technology, any motif (from 300 m<sup>2</sup>) can be printed on the floors.*

*Avec une stabilité dimensionnelle de 100%, les revêtements peuvent être installés dans des vérandas ou devant des baies vitrées. La couche posée à chaud, résistante à l'abrasion permet un nettoyage et un entretien facile. Design individuel : La technologie permet une impression numérique où chacun des motifs peut être imprimés (à partir de 300 m<sup>2</sup>) sur le revêtement de sol.*

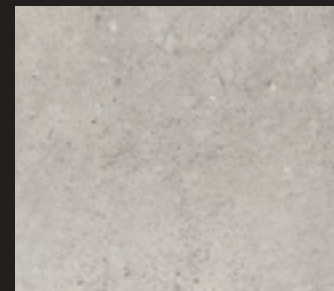
*Grazie a una stabilità al 100%, i pavimenti possono essere posati nei giardini d'inverno o davanti a finestre. Il rivestimento Korus resistente all'abrasione consente una facile pulizia e cura. Grazie alla tecnologia di stampa digitale, ogni motivo (da 300 m<sup>2</sup>) può essere stampato sul pavimento.*



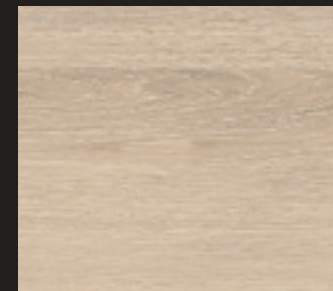
260 Metal Concrete



260 Metal Concrete



262 Cold Concrete



254 Grape Oak



251 Steel Oak

# Ökologisch

Ecological / Ecologique / Ecologico

ÖKO logisch! Mit der Aussage „Wohngesund“ stehen Naturdesignböden 633 für ein angenehmes Wohngefühl ohne unerwünschte Emissionen in der Raumluft, sind mit dem blauen Engel ausgezeichnet und schützen Umwelt und Gesundheit.

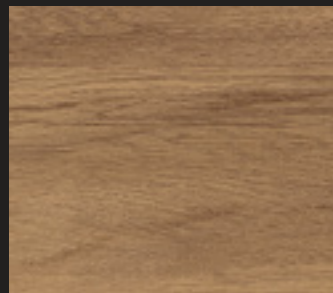
*ECO logical! In line with our motto „healthy living“, natural design floors 633 create a pleasant ambience with no undesirable emissions into the room air, have been awarded the Blue Angel and protect the environment and health.*

*Logiquement ÉCOlogique ! Selon notre slogan «Vivre sainement » les revêtements de sol Natur Design 633 offrent un environnement agréable, sans émission indésirable dans l'air ; ils ont été récompensés par la certification écologique Blue Angel et protègent notre environnement et notre santé .*

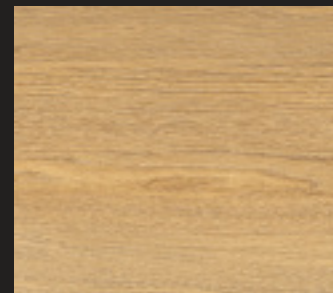
*Ecologico! Con la parola „salutare“ i pavimenti design naturali 633 esprimono una piacevole sensazione di vivere senza emissioni indesiderate nell'aria dell'ambiente, sono contrassegnati con l'Angelo blu per la protezione dell'ambiente e della salute.*



258 Wild Oak



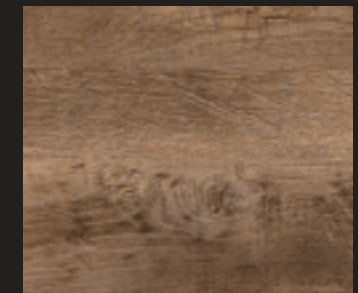
257 Pure Oak



255 Warm Oak



256 Wormy Light Oak

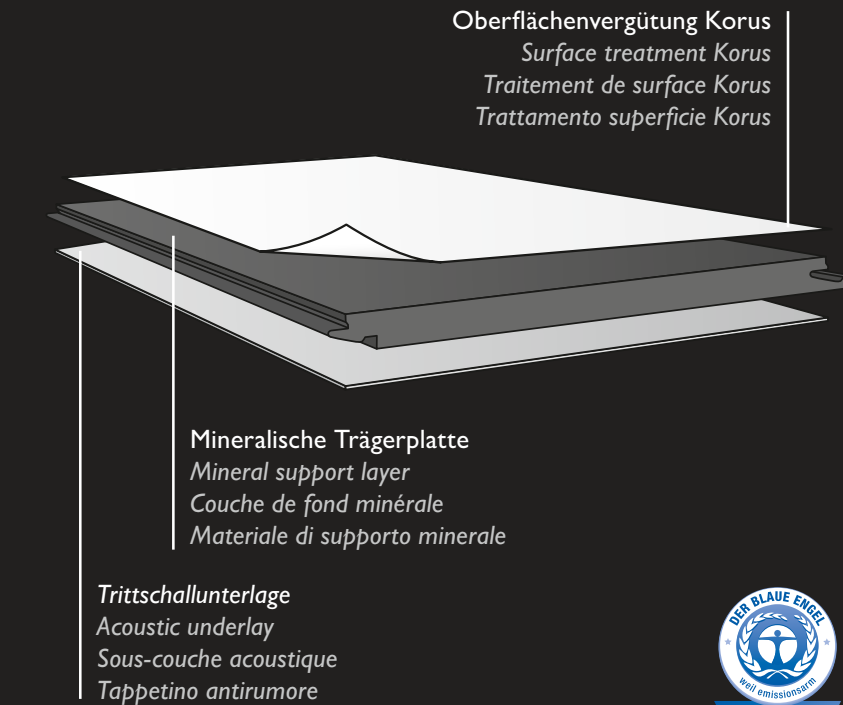


258 Wild Oak

# Technik & Qualität

Technology & Quality / Technologie & Qualité / Tecnica e qualità

## Aufbau Construction / Construction / Costruzione



## Dimension Dimension / Dimension / Dimensioni



### Steinoptik

Stone finish / Aspect pierre / Aspetto pietra

920 x 460 x 7,5 mm

Pak. 1,69 m<sup>2</sup> / Pal. 81,26 m<sup>2</sup>



### Holzoptik

Wood finish / Aspect bois / Aspetto legno

1235 x 200 x 7,5 mm

Pak. 1,48 m<sup>2</sup> / Pal. 74,10 m<sup>2</sup>

## Weitere Vorteile Further advantages / Autres avantages / Altri vantaggi

- Keine Dehn- und Trennfugen nötig
- Lichtechtheit 7 / 8
- Naturprodukt
- Frei von Schadstoffen
- Nessun giunto di dilatazione e di separazione
- Leggerezza 7/8
- Prodotto naturale
- Privo di sostanze inquinanti
- No expansion and separation fugue
- Lightfast 7 / 8
- Natural product
- Free of harmful substances
- Aucun besoin de joint de dilatation ni de joint de rupture
- Degré de résistance à la lumière 7/8
- Produit naturel
- Sans polluant