

Designböden

Design flooring / Sols design / Pavimenti vinilici modulari LVT



INKU

INKU

Traumhaft schöne Böden!

Die Produktvielfalt von natürlich schönen INKU Designböden ist schier unendlich. Wer hier die Wahl hat, hat die Qual. Für jeden Geschmack und Einrichtungsstil ist etwas Passendes dabei. Jede RAUMWELT hat ihre reizvollen Böden. Lassen Sie sich inspirieren und finden Sie Ihren ganz persönlichen Lieblingsboden.

There is almost no end to the variety of products of INKU beautiful design flooring. You will simply be spoiled for choice. There is something to suit every taste and furni-shing style. Each RAUMWELT has its attractive floors, so let us inspire you and find your own personal favourite floor.

La gamme des splendides sols design INKU est quasi illimitée . Qui a le choix a ... l'embaras du choix ! Il y en a pour tous les goûts et tous les styles . Chaque RAUMWELT trouve à s' accorder de façon optimale à l'un des sols . Laissez libre cours à votre inspiration et choisissez le sol qui correspond exactement à vos préférences.

La varietà della straordinaria bellezza dei pavimenti in laminato INKU è quasi infinita. Sarà duro scegliere. Troverete qualcosa di adatto a tutti i gusti e a ogni stile di arredamento. Per ogni RAUMWELT esiste un pavimento. Lasciatevi ispirare e troverete il vostro pavimento preferito.

Ihre
Steffi Böhler





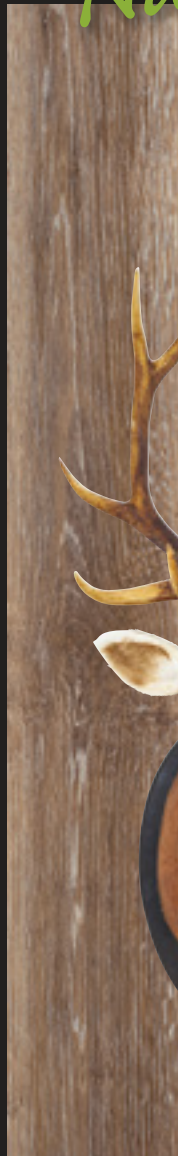


555 XXL
9626 / 626
Royal Oak

Natürlichkeit



555
5208 / 476 P
Incredible
Classic Oak



330
2863 / 863P
Brown Lined Oak



Natürlicher
Charakter

Die originalgetreuen Holz-Dekore der Designböden 555 mit umlaufender V-Fuge muten wie naturgewachsenes Material an – urwüchsig und prägnant. Sie harmonieren mit einem kernigen Ambiente mit Naturmaterialien. Dank der 0,55 mm starken Nutzschicht eignen sich die Böden auch für stark beanspruchte Flächen. Die Dekore sind als klassische Klebevariante erhältlich. Ausgewählte Dekore sind als Solid-Board Clickversion mit Pro-Connect-Technologie verfügbar.



DESIGN
B Ö D E N 5 5 5



Designböden 555
5208 / 476P Click! Incredible Classic Oak



Designböden 555
5208 / 476P *Click!* Incredible Classic Oak
Teppichböden Format Creation | Ornamenta 33
Tapeten Carat | Nr. 17609

Raumwelt Natürlicher Charakter







Designböden 330
2812 / 812P *Click!* Pure Oak
Teppichböden Wool | Malta 28
Wohnstoffe | Pintura 218 022 020
Tapeten Glory | Nr. 17000

Raumwelt Natürlicher Charakter



Designböden 734 – Sinero
7505 / 505 HDF *Click!* Incredible Classic Oak
Teppichböden Balance | Cosmic 69
Sonnenschutz Plisado | Plissee P3462
Tapeten Schnappschuss | BMX PI96

Raumwelt Natürlicher Charakter



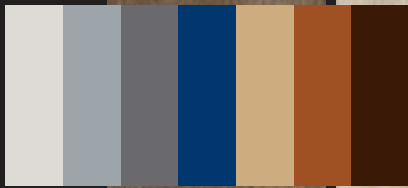




Designböden 330
2863 / 863P Click! Brown Limed Oak
Wandverkleidung Designböden 330
2865 Bright Concrete

Raumwelt Natürlicher Charakter

230
4520 Misty
Oak



330
2840 / 840P Old Grey Oak



Brilliance



555 XXL
9625 / 625
Western Oak



Elegante
Erscheinung

Eleganz trifft Technik: Die Designböden 230 vereinen natürlich elegante Dekore, darunter 27 Holz- und 5 Steinvarianten, mit intelligenter Technik und hoher Strapazierfähigkeit. Die Variante HDF Click! verfügt über einen starken Gegenzug aus Kork, der für Elastizität, Tritt- und Raumschalldämmung sorgt und gleichzeitig leichte Unebenheiten des Bodens gelassen überspielt. So verwandelt sich jeder Raum in eine elegante Erscheinung.



DESIGN
B Ö D E N 2 3 0



Designböden 230
4520 Misty Oak



Designböden 230
4520 Misty Oak

Raumwelt Elegante Erscheinung







Designböden 330
2840 Old Grey Oak
Teppichböden Trend | Metro 83
Wohnstoffe | Dorset 218 018 082
Tapeten Sky | Nr. 16700 | Nr. 16703

Raumwelt Elegante Erscheinung



Designböden 555
5525 Purple Larch
Teppichböden Trend | Piazza 24
Tapeten Vernissage | Nr. 411
Möbelstoffe Castle | Blanket 711 406 040

Raumwelt Elegante Erscheinung



330
2861 Washed
Brown Pine



Lebhaftigkeit



555 XXL
9627 / 627
Caramel Oak



330
2809 Grey
Mixed Oak



Lebendige
Vielfalt

Die Multicolor-Dekore aus der Kollektion Designböden 330 charakterisieren sich durch einen relativ starken Farbverlauf auf der Musterfläche. Die Farben können hier von hell bis dunkel deutlich variieren. Dadurch bekommt der Boden eine spannend lebhaft Optik mit höchstem Designanspruch. Auch die Wohngesundheit spielt bei den Designböden 330 eine große Rolle: Bei der Herstellung wurde auf den Einsatz von phtalathaltigen Weichmachern verzichtet.



DESIGN
B Ö D E N 3 3 0



Designböden 330
2861 Washed Brown Pine





Designböden 330
2861 Washed Brown Pine
Teppichböden Trend | Fortuna 780
Sonnenschutz | Plisado P2258
Tapeten Glory | Nr. 17085

Raumwelt Lebendige Vielfalt



Designböden 555 | 5454 Brown Nuttree
Teppichböden Balance | Emotion 78
Tapeten Buchclub | Nr. 18442
Wohnstoffe | Bella 218 044 070

Raumwelt Lebendige Vielfalt







Designböden 555
5464 Black Big Stone
Teppichböden Vision | Elysee 120
Wohnstoffe | Relievo 218 049 078
Tapeten Carat | Nr. 17643

Raumwelt Lebendige Vielfalt

330
2814 Antique Oak



Erlebnis



555 XXL
9630 / 630
Fog Oak



555
5444 Grey
Screed



Weltoffene
Akzente

Die Weite der Welt im eigenen Wohnzimmer: Die 23 cm breiten und 180 cm langen Dielen der Kollektion 555 XXL mit umlaufender Fase verleihen jedem Raum Offenheit und Großzügigkeit. Durch hochwertige Synchronprägung erhalten alle acht Dekore eine originalgetreue Holzstruktur. Auf der Länge der Planke wiederholt sich das Dekor nicht, wodurch die authentische Optik zusätzlich unterstützt wird.



DESIGN
BÖDEN 555 XXL



Designböden 555 XXL
9630 / 630 Click! Fog Oak



Designböden 555 XXL
9630 / 630 Click! Fog Oak
Wohnstoffe | Breeze 506 302
Tapeten Glory | Nr. 17023

Raumwelt Weltoffene Akzente







Designböden 330
2834 / 834P *Click!* Grey Pine
Teppichböden Trend | Piazza 24
Wohnstoffe | Cella 217 178
Tapeten La Veneziana | Nr. 16946

Raumwelt Weltoffene Akzente



Kaffee 2,40
Espresso 1,90
Cappuccino 2,80
Americano 2,40

Designböden 555
5458 Mixed Ornament
Wohnstoffe Cambio | Istres 707 012 085,
Istres 707 012 053, Istres 707 011 062
Tapeten Grandeco | Nr. MO6001

Raumwelt Weltoffene Akzente





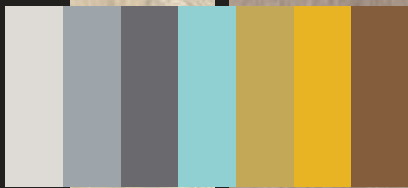


Designböden 330
2814 / 814P *Click!* Antique Oak
Teppichböden Trend | Rigoletto 84
Wohnstoffe | Ginestra 218 028 064
Tapeten Pearl | Nr. 15823

Raumwelt Weltoffene Akzente

Reinheit

330
2835 / 835P
White
Limed Oak



230
4515 Virgin Stone



555 XXL
9629 / 629
Brown Mixed Oak



Nordischer
Flair

Die Designböden 330 zeichnen sich durch eine besondere Robustheit bei einem minimalen Resteindruck sowie ihre Unempfindlichkeit gegen Schmutz und Temperaturschwankungen aus. In der Klebevariante sind die Böden sogar feuchtraumgeeignet. Die harmonisch lebendigen Farbverläufe beleben jeden Raum wie eine frische Meeresbrise. Durch die geringe Aufbauhöhe lassen sich die Planken auch bei vollflächiger Verklebung problemlos austauschen.



DESIGN
B Ö D E N 3 3 0



Designböden 330
2835 / 835P Click! White Limed Oak



Designböden 330
2835 / 835P Click! White Limed Oak
Teppichböden Trend | Metro 21
Wohnstoffe | Dotty 618 021 070
Tapeten Linea | Nr. 16828

Raumwelt Nordischer Flair







Designböden 555
5457 Brown Tetris Wood
Teppichböden Hotel Konzept | Savoy 25
Möbelstoffe Castle 711 | Blanket 711 406 074
Tapeten Vernissage | Nr. 420100

Raumwelt Nordischer Flair



Designböden 555
5459 / 459P Old Patch blue

Raumwelt Nordischer Flair







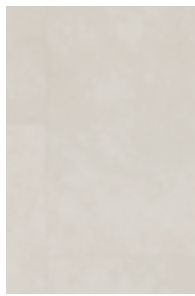
Designböden 555
5424 / 424P Click! Imperial Oak
Teppichfliesen Quattro | Straightforward II 8017
Objektstoffe Creativo | Eigendesign 33438 C015
Tapeten Glory | Nr. 17025

Raumwelt Nordischer Flair

Produktübersicht

Designböden 555

Product overview / Présentation des produits / Panoramica del prodotto



12 5467
Light Big Stone



14 5466
Beige Big Stone



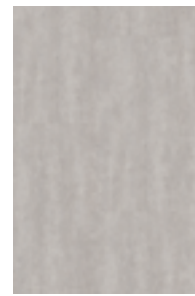
6 5515
Arctic Oak



19 5534
Light Concrete



4 5206
Sawn Sugar Oak



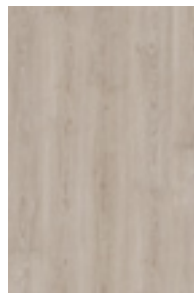
18 5210
Crystal Stone



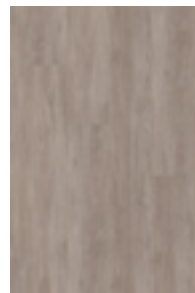
10 5301 / **13** 468P
Perfect Sugar Oak



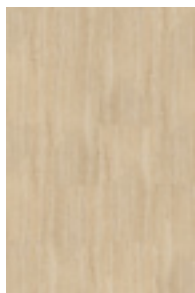
6 5531
Sandy Oak



10 5303 / **3** 470P
Perfect Grey Oak



7 5425 / **3** 425P
African Grey Oak



22 5415 / **20** 415P Click!
Travertine



4 5413 / **3** 413P Click!
Bleached Elm



6 5518
Grey Driftwood



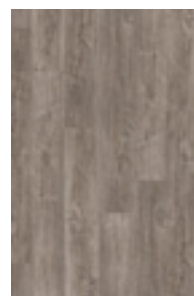
8 5530
White Sawn Cut



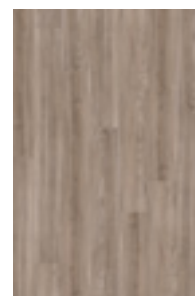
4 5452
Classic Fir



4 5453
Country Blond Pine



4 5203
Urban Grey Oak



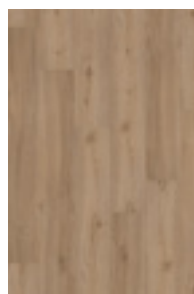
2 5513
Ivory Elm



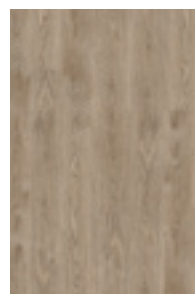
10 5304 / **3** 471P
Perfect Tanned Oak



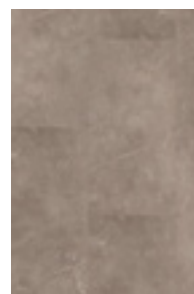
10 5305 / **3** 472P
Perfect Beige Oak



6 5509 / **3** 478P
Spring Oak



4 5201
Country Grey Oak



16 5462
Splash Stone



4 5202
Brown Driftwood



Gesamtstärke / Total thickness / Epaisseur totale / Spessore totale:
2,5 mm Klebevariante / 5,0 mm Click!



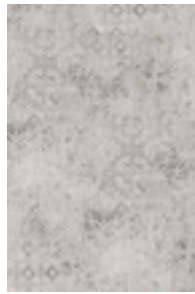
Produktübersicht

Designböden 555

Product overview / Présentation des produits / Panoramica del prodotto



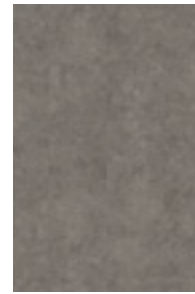
16 5460
Old Patch beige



16 5461
Old Patch grey



16 5459 / 17 459P
Old Patch blue



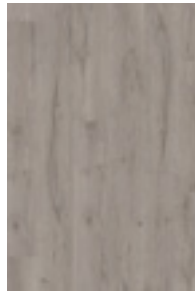
22 5418 / 20 418P Click!
Metalstone Night



19 5533
Dark Concrete



18 5536
Natural Concrete



6 5529
Rustic Grey Oak



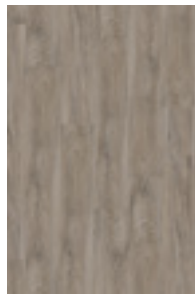
11 5455
Light Tetris Wood



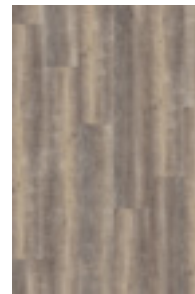
11 5456
Dark Tetris Wood



18 5444
Grey Screed



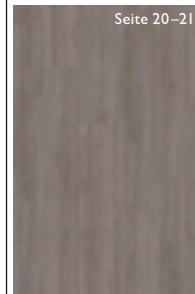
4 5433
Cloudy Oak



6 5517
Yellow Sawn Cut



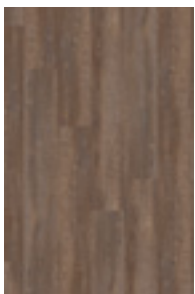
4 5434 / 3 434P Click!
Eclipse Oak



6 5525
Purple Larch



6 5528
Wormy Grey Fir



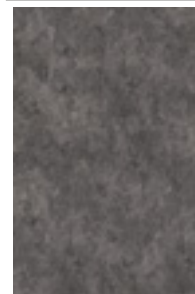
4 5410 / 3 410P Click!
Misty Oak



16 5458
Mixed Ornament



14 5465
Dark Big Stone



22 5537
Metallic Slate



14 5464
Black Big Stone



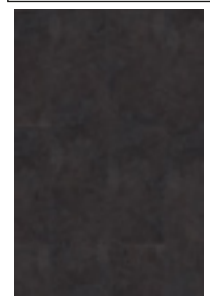
6 5514
Hickory



16 5463 / 17 463P
Urban Concrete



16 5443
Black Screed



22 5416 / 20 416P Click!
Black Slate

Gesamtstärke / Total thickness / Epaisseur totale / Spessore totale:
2,5 mm Klebevariante / 5,0 mm Click!

Product overview / Présentation des produits / Panoramica del prodotto



10 5302 / 1 469P
Perfect Sand Oak



6 5501
Creamy Maple



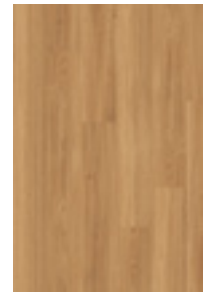
6 5532
Natural Fir



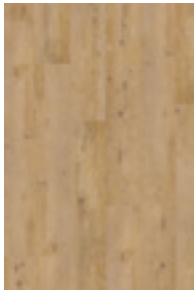
4 5205
French Blond Oak



4 5408 / 3 408P Click!
Wild Maple



2 5207 / 3 475P
Incredible Light Oak



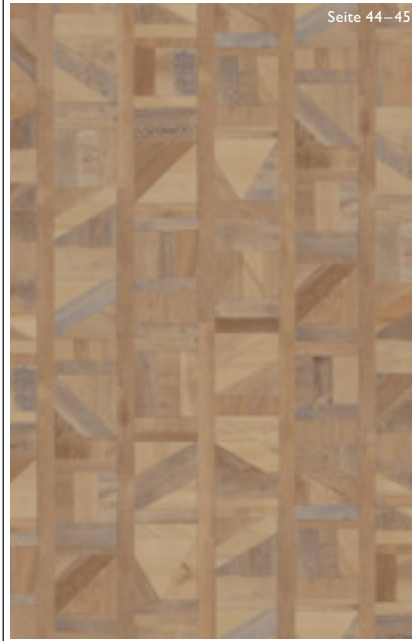
4 5511
Wormy Light Oak



10 5307 / 3 474P
Perfect Natural Oak



4 5407 / 3 407P Click!
Blond Pine



11 5457
Brown Tetris Wood



4 5524
Honey Oak



10 5308
Perfect Ivory Oak



6 5508
Champagne Oak



4 5204
Brown Cracked Oak



4 5412 / 3 412P Click!
Cozy Oak



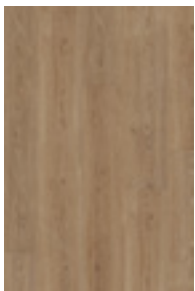
7 5504
Cottage Oak



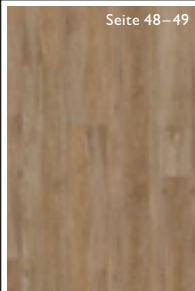
9 5208 / 3 476P
Incredible Classic Oak



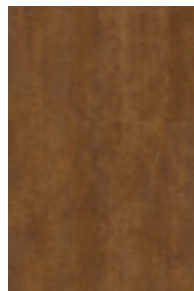
4 5414 / 3 414P Click!
Wild Oak



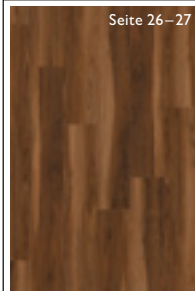
10 5306 / 3 473P
Perfect Brown Oak



7 5424 / 3 424P
Imperial Oak



16 5442
Rusty Metal



4 5454
Brown Nuttree



2 5209 / 3 477P
Incredible Dark Oak



18 5535
Metal Plate



Gesamtstärke / Total thickness / Epaisseur totale / Spessore totale:
2,5 mm Klebevariante / 5,0 mm Click!

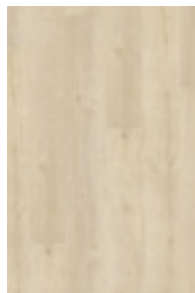


REACH

Produktübersicht

Designböden 555 XXL

Product overview / Présentation des produits / Panoramica del prodotto



9623 / 623 Click!
Beach Oak



9628 / 628 Click!
Viking Oak



9624 / 624 Click!
Celtic Oak



9625 / 625 Click!
Western Oak



9626 / 626 Click!
Royal Oak



9627 / 627 Click!
Caramel Oak



9629 / 629 Click!
Brown mixed Oak



9630 / 630 Click!
Fog Oak

Seite 32-33

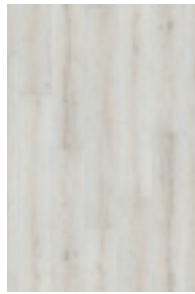
max. 27°C Typ W
 GARANTIE 15 Jahre Wohnbereich / 5 Jahre im Außenbereich
 floor score
 REACH

Gesamtstärke / Total thickness / Epaisseur totale / Spessore totale:
2,5 mm Klebevariante / 5,0 mm Click!

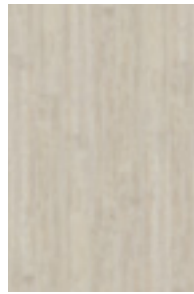
Product overview / Présentation des produits / Panoramica del prodotto



6 2850
Iceland Ash



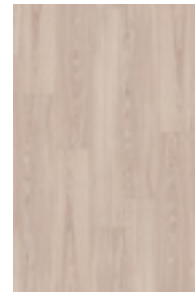
6 2848
Stormy Oak



2 2827
Sky Oak



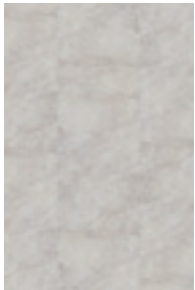
2 2835 / **5** 835P *Click!*
White Limed Oak



6 2853 / **5** 853P *Click!*
Worn Ash



6 2861
Washed Brown Pine



13 2867 / **21** 867P *Click!*
Light Washed Stone



6 2860 / **5** 860P *Click!*
Dark Limed Oak



2 2808
Ivory Elm



6 2834 / **5** 834P *Click!*
Grey Pine



6 2832 / **5** 832P *Click!*
Highland Oak



6 2849 / **5** 849P *Click!*
Scandinavian Pine



2 2830
Old Spruce



13 2865 / **21** 865P *Click!*
Bright Concrete



19 2845 / **21** 845P *Click!*
Dark Concrete



22 2847 / **21** 847P *Click!*
Metallic Slate



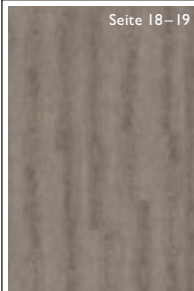
6 2858
Dark Moonstone



13 2866 / **21** 866P *Click!*
Grey Washed Stone



14 2864
Dark Silver Stone



6 2840 / **5** 840P *Click!*
Old Grey Oak



2 2809
Grey Mixed Oak



6 2859
Light Moonstone

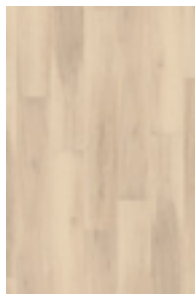


22 2806
Grey Slate

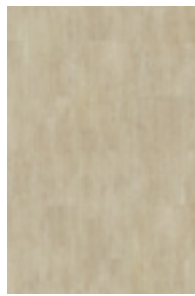


Gesamtstärke / Total thickness / Epaisseur totale / Spessore totale:
2,0 mm Klebevariante / 4,5 mm Click!

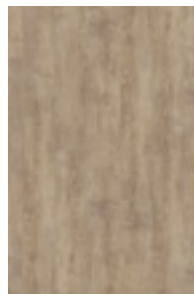
Product overview / Présentation des produits / Panoramica del prodotto



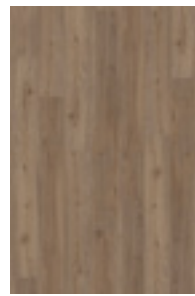
4 2851 / 5 851P Click!
Milky Maple



2 2844
Travertine



6 2823 / 5 823 Click!
Vanilla Oak



2 2833 / 5 833P Click!
Waxed Oak



6 2825
Wild Pine



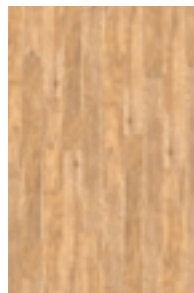
6 2811
Airy Oak



4 2852 / 5 852P Click!
Summer Maple



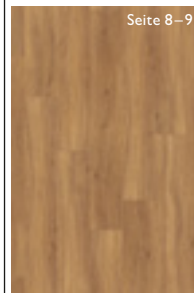
6 2854 / 5 854P Click!
Fresh Oak



1 2821
Flamy Aspen



6 2855 / 5 855P Click!
Golden Pine



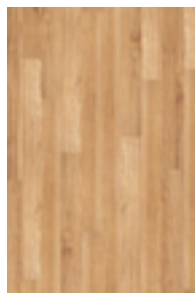
6 2812 / 5 812P Click!
Pure Oak



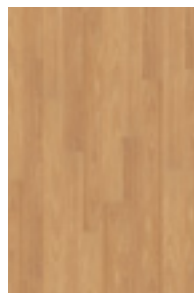
6 2856
Vintage Timber



1 2819
Creamy Maple



1 2817
Light Oak



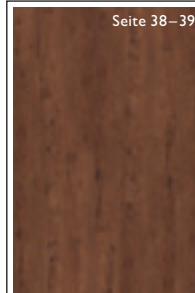
1 2818
Blond Beech



1 2816
Wild Oak



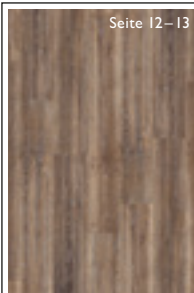
6 2857 / 5 857P Click!
Classic Nuttree



2 2814 / 5 814P Click!
Antique Oak



2 2837
Bourbon Spruce



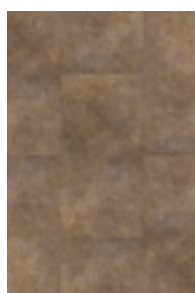
6 2863 / 5 863P Click!
Brown Limed Oak



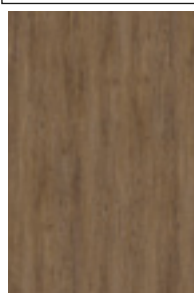
6 2862
Treated Maple



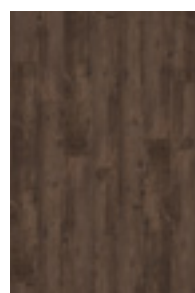
2 2824 / 5 824 Click!
Warmy Light Oak



1 2868
Rustic Brown Stone



6 2839 / 5 839P Click!
Barrel Pine



2 2842
Hickory

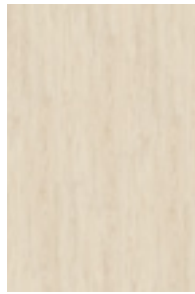


1 2869
Rusty Stone



Gesamtstärke / Total thickness / Epaisseur totale / Spessore totale:
2,0 mm Klebevariante / 4,5 mm Click!

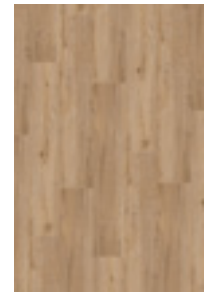
Product overview / Présentation des produits / Panoramica del prodotto



8 4506
Loft Pine



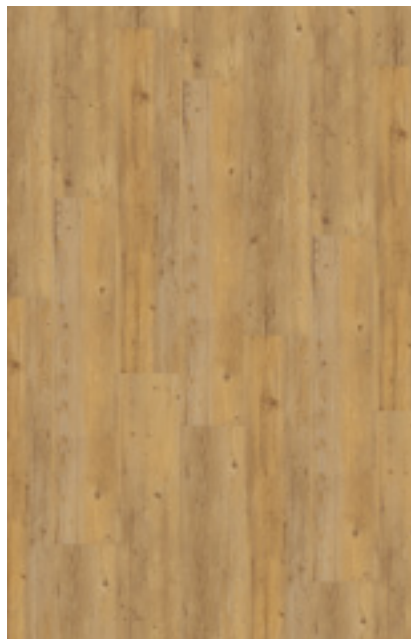
8 4510
Rustic Fir



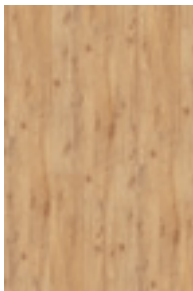
8 4524
Spring Oak



8 4516
Light Apple



8 4251
Blond Pinie



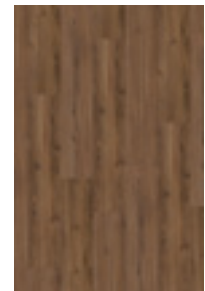
8 4501
Authentic Oak



8 4517
Classic Oak



8 4519
Wild Oak



8 4505
Supreme Oak



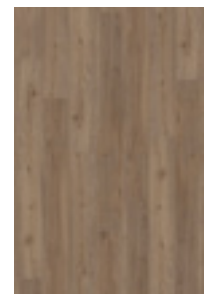
8 4254
Fresh Oak



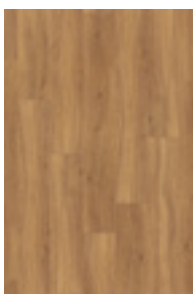
8 4224
Wormy Light Oak



8 4507
Western Spruce



8 4233
Waxed Oak



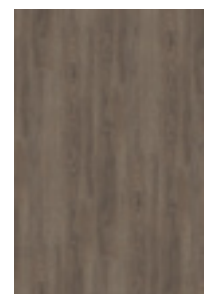
8 4212
Traditional Oak



8 4257
Classic Nuttree



8 4520
Misty Oak



8 4503
Urban Oak



REACH



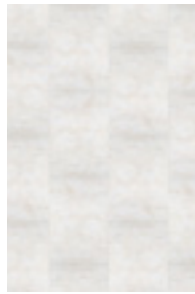
max. 27°C Typ W



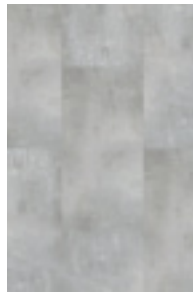
Gesamtstärke / Total thickness / Epaisseur totale / Spessore totale:
9,6 mm HDF Click!

* Alle Dekore auch als Klebevariante Glue! und Aqua Click! erhältlich. / All decors also available as adhesive version Glue! and Aqua Click! / Tous les décors sont également disponibles en version adhésive Glue! et Aqua Click! / Tutti i decori disponibili anche in versione adesiva Glue! e Aqua Click!

Product overview / Présentation des produits / Panoramica del prodotto



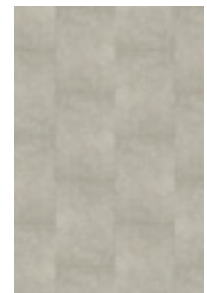
4515
Virgin Stone



4265
Bright Concrete



4249
Scandinavian Pine



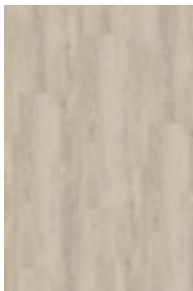
4512
Exposed Concrete



4235
White Limed Oak



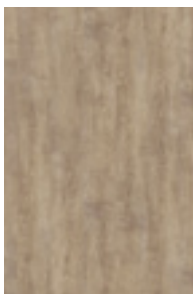
4511
Metallic Oak



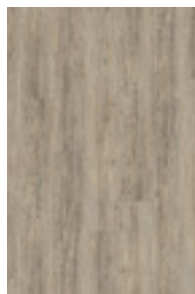
4504
Creamy Oak



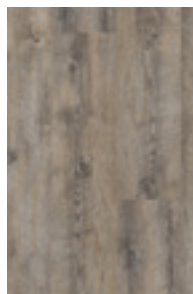
4260
Dark Limed Oak



4223
Vanilla Oak



4234
Grey Pine



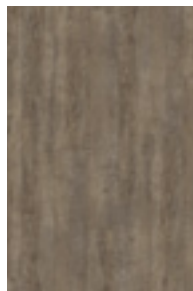
4523
Old Timber



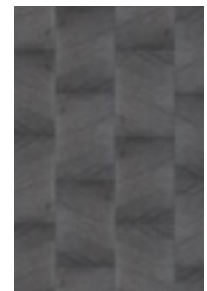
4240
Old Grey Oak



4266
Grey Washed Stone



4232
Highland Oak



4514
Dark Granite



REACH



Typ W



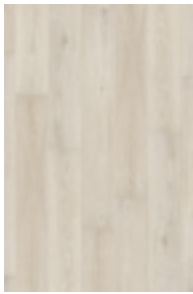
Gesamtstärke / Total thickness / Epaisseur totale / Spessore totale:
9,6 mm HDF Click!

* Alle Dekore auch als Klebevariante Glue! und Aqua Click! erhältlich. / All decors also available as adhesive version Glue! and Aqua Click! / Tous les décors sont également disponibles en version adhésive Glue! et Aqua Click! / Tutti i decori disponibili anche in versione adesiva Glue! e Aqua Click!

Produktübersicht

Designböden 734 Sinero

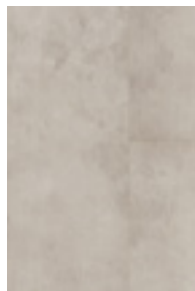
Product overview / Présentation des produits / Panoramica del prodotto



6 7504 / 8 504 HDF Click!
Calm Sugar Oak



6 7509 / 8 509 HDF Click!
Perfect Grey Oak



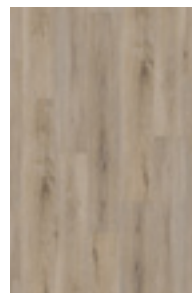
13 7512 / 13 512 HDF Click!
Light Cementa



6 7501 / 8 501 HDF Click!
Grey Gotham Oak



6 7503 / 8 503 HDF Click!
Natural Conifer



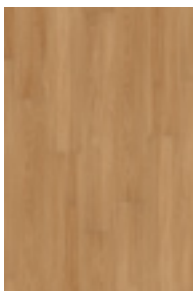
6 7502 / 8 502 HDF Click!
Flamed Oak



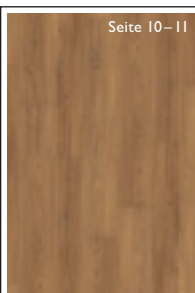
13 7511 / 13 511 HDF Click!
Grey Cementa



13 7510 / 13 510 HDF Click!
Dark Cementa



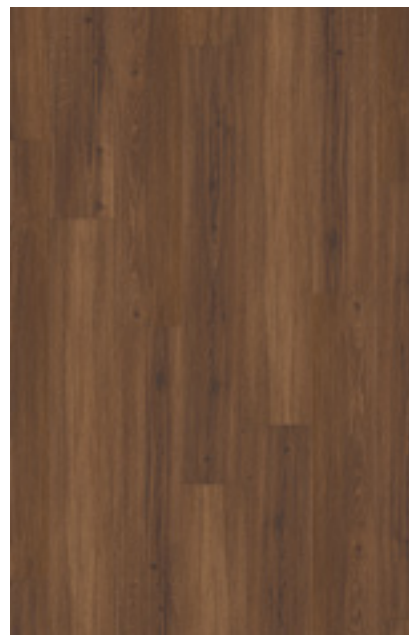
6 7506 / 8 506 HDF Click!
Incredible Light Oak



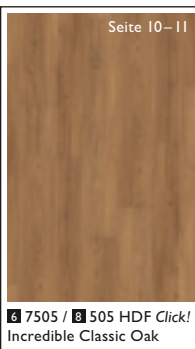
6 7505 / 8 505 HDF Click!
Incredible Classic Oak



6 7508 / 8 508 HDF Click!
Perfect Brown Oak



6 7507 / 8 507 HDF Click!
Incredible Dark Oak



max. 27°C Typ W Bfl-s1 Cfl-s1 DS Klebevariante

Gesamtstärke / Total thickness / Epaisseur totale / Spessore totale:
2,0 mm Klebevariante / 8,5 mm HDF Click!

Dimensionen

555 / 555 XXL / 330 / 230 / 734

Dimension / Dimensions / Dimensioni

1 11,43 x 121,92 cm

2 15,24 x 121,92 cm

3 17,78 x 121,28 cm

4 17,78 x 121,92 cm

5 17,81 x 124,46 cm

6 18,42 x 121,92 cm

7 22,86 x 121,92 cm

8 23,00 x 123,50 cm

9 18,50 x 150,50 cm

10 22,86 x 150,00 cm

11 22,86 x 151,70 cm

12 22,30 x 179,20 cm

13 23,00 x 180,00 cm

14 100,00 x 100,00 cm

15 45,70 x 91,40 cm

16 45,72 x 91,44 cm

17 45,08 x 90,80 cm

18 45,00 x 62,00 cm

19 45,72 x 45,72 cm

20 29,84 x 60,32 cm

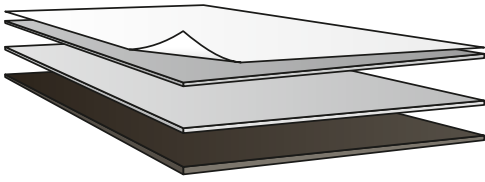
21 30,31 x 60,72 cm

22 30,48 x 60,96 cm



Vorteile

Advantages / Avantages / Vantaggi

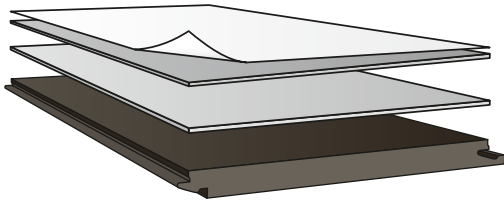


Klebevariante

Bei dieser bewährten Version werden die Planken fest und dauerhaft durch Verklebung im Raum fixiert.

Vorteile:

- geringe Aufbauhöhe
- einfacher Plankenaustausch, falls einmal nötig
- für Feuchträume geeignet
- unempfindlich bei Temperaturschwankungen
- pflegeleicht und einfach zu reinigen

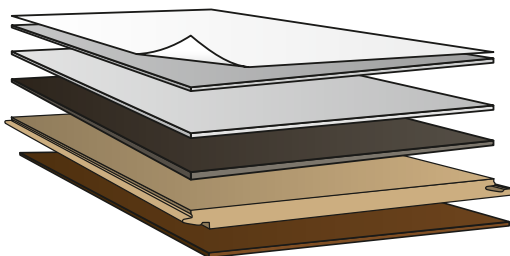


Clickversion

Einfache, leimfreie Verbindung für schwimmend verlegte Designplanken.

Vorteile:

- besonders komfortable und einfache Montage auch von großformatigen Planken / Fliesen
- extrem schnelle und saubere Verlegung
- starke Verbindungen an Kopf- und Längskanten
- gute Maß- und Dimensionsstabilität
- pflegeleicht und einfach zu reinigen



HDF

Designböden HDF Click! sind besonders formstabil und gleichen kleine Unebenheiten im Untergrund aus. Mit dem DuoConnect-System werden zunächst die Stirnseiten und anschließend die Längsseiten eingewinkelt.

Vorteile:

- Robustheit durch Produktstärke
- schnelle & saubere Verlegung
- starke Verbindungen an Kopf- und Längskanten
- sehr gute Maß- und Dimensionsstabilität
- integrierte Trittschalldämmung
- pflegeleicht und einfach zu reinigen

Adhesive version

In this version the best boards are firmly and permanently fixed by gluing on site.

Benefits:

- low construction height
- easy to replace boards, if ever needed
- suitable for most environments
- immune to changes in temperature
- easy to maintain and easy to clean

Click Technology

Simple, glue-free connection for floating design boards.

Benefits:

- particularly convenient and simple fitting even of large-sized boards / tiles
- extremely fast and clean installation
- stable connections at the head and longitudinal edges
- good dimensional stability
- easy to maintain and easy to clean

HDF

HDF Click! design floors are especially dimensionally stable and level out any small irregularities in the sub-floor. With the DuoConnect system, the front sides are angled first and then the long sides.

Benefits:

- strong, robust product
- fast and clean installation
- stable connections at the head and longitudinal edges
- excellent dimensional stability
- integrated impact sound insulation
- particularly easy to clean and durable

Variante encollée

Cette version où les lattes sont durablement fixées sur place par collage a fait ses preuves .

Avantages :

- montage sur une faible épaisseur
- le cas échéant remplacement aisé d'un panneau
- compatible milieu humide
- non sensible aux variations de température
- nécessite peu d'entretien et facile à nettoyer

Variante adhésive

Con questa versione provata le tavole vengono fissate saldamente e in modo duraturo mediante incollaggio sul posto.

Vantaggi:

- altezza di costruzione ridotta
- facile sostituzione delle tavole, se necessario
- adatto per ambienti umidi
- insensibile alle variazioni di temperatura
- facile manutenzione e facile da pulire

Technologie Click

Installation simple, sans colle d'un parquet flottant Clic Design.

Avantages :

- montage de panneaux / lames à grand format simple et facile
- pose extrêmement rapide et propre
- connexions stables en haut et sur les bords longitudinaux
- bonne stabilité dimensionnelle
- nécessite peu d'entretien et facile à nettoyer

Tecnologia Click

Collegamento semplice e senza colla per tavole design galleggianti.

Vantaggi:

- montaggio particolarmente comodo e semplice di tavole / piastrelle di grandi dimensioni
- installazione estremamente rapida e pulita
- connessioni resistenti ai bordi superiori e longitudinali
- buona stabilità delle dimensioni e delle misure
- facile manutenzione e facile da pulire

HDF

Les revêtements de sol HDF Click! sont particulièrement stables dimensionnellement et compensent les petites aspérités du sol. Avec le système DuoConnect, les parties à l'avant seront les premières emboîtées et les côtés à la fin.

Avantages :

- robustesse grâce à la résistance du produit
- pose rapide et propre
- connexions stables en haut et sur les bords longitudinaux
- très bonne stabilité dimensionnelle
- isolation aux bruits d'impact intégré
- nécessite peu d'entretien et facile à nettoyer

HDF

I pavimenti Design HDF Click! hanno dimensioni particolarmente stabili e compensano le piccole asperità del fondo. Con il sistema DuoConnect, vengono prima piegati i lati anteriori e poi i lati lunghi.

Vantaggi:

- robustezza grazie alla forza del prodotto
- installazione rapida e pulita
- connessioni resistenti ai bordi superiori e longitudinali
- ottima stabilità delle dimensioni e delle misure
- isolamento acustico da impatto integrato
- facile manutenzione e facile da pulire

Zertifikate

Certificates / Certificats / Certificati



Alle JOKA / INKU Designböden entsprechen allen grundlegenden europäischen Sicherheits- & Gesundheitsrichtlinien.

All JOKA / INKU Design floors meet all essential European Health and Safety Directives.

La gamme des revêtements de sol JOKA / INKU Sols Design répond à toutes les exigences européennes en matière de santé et de sécurité.

Tutti i pavimenti design JOKA / INKU sono conformi alle direttive europee sulla salute e la sicurezza.

REACH

Die REACH-Verordnung (Registration, Evaluation, Authorisation and Restriction of Chemicals) verpflichtet Hersteller/Importeure über Substanzen der „Kandidatenliste der Europäischen Chemikalienagentur“ zu informieren, deren Anteil eine Konzentration von 0,1 Massenprozent übersteigt.

The REACH regulation (Registration, Evaluation, Authorisation and Restriction of Chemicals) requires manufacturers/importers to provide recipients with information on substances on the „Candidate list of the European Chemicals agency“, the portion of which exceeds a concentration of 0.1 weight by weight.

La réglementation REACH (Enregistrement, Evaluation, Autorisation and Restriction des produits chimiques) oblige les fabricants/importateurs à l'information pour ce qui

concerne les substances figurant sur la liste de l'Agence européenne des Produits Chimiques dont une partie excède une concentration de 0,1 de sa masse.

Il regolamento REACH (registrazione, valutazione, autorizzazione e restrizione delle sostanze chimiche) obbliga i fabbricanti / gli importatori di sostanze a informare la “lista dei candidati dell’Agenzia europea delle sostanze chimiche“, la cui quota supera una concentrazione di 0,1% della massa.



Das Indoor Air Comfort Gold Zertifikat garantiert niedrigste Emissionen bei einem Produkt. Es kombiniert alle europäischen Verordnungen zu VOC sowie alle relevanten freiwilligen Umweltzeichen.

The Indoor Air Comfort Gold Certificate guarantees lowest emissions for a product. It combines all European regulations on VOC as well as all relevant voluntary environmental labels.

Le certificat Indoor Air Comfort Gold garantit les émissions les plus faibles possibles pour ce produit. Il englobe toutes les réglementations européennes sur les COV (composés organiques volatils) ainsi que les étiquettes appropriées (sur une base volontaire).

Il certificato Indoor Air Comfort Gold garantisce le più basse emissioni di un prodotto. Combina tutte le normative europee in materia di VOC e tutte le etichette ecologiche rilevanti volontarie.



Designböden sind phthalatfrei!

Das Bewusstsein für die gesellschaftliche, soziale und ökologische Verantwortung aller Unternehmensaktivitäten ist einer unserer Unternehmensgrundsätze. Aus diesem Grund entschied sich JOKA / INKU bewusst, bei seinen Designböden, auf alternative, phthalatfreie Weichmacher umzusteigen.

Design floors are phthalate-free!

An awareness of the societal, social and environmental responsibility of all corporate activities is one of our corporate principles. This is the reason why JOKA / INKU has deliberately decided to switch to alternative, phthalate-free plasticisers in its design floors.

Les Sols Design sont sans phthalate !!

La prise de conscience de la responsabilité sociétale, sociale et environnementale dans toutes nos activités est l'un des fondements de notre société. Pour cette raison, JOKA / INKU a décidé en connaissance de cause de passer à des plastifiants de substitution sans phthalate pour ses Sols Design.

I pavimenti design sono privi di ftalato.

La consapevolezza della responsabilità sociale e ambientale di tutte le attività a livello di società è uno dei nostri principi. Per questo motivo JOKA / INKU ha deciso consapevolmente di passare a piani di progettazione alternativi privi di ftalati.



In Frankreich gültige Information über die Diffusion von flüchtigen Stoffen (A+ sehr schwache Emission bis C sehr starke Emission).

Information valid in France on the diffusion of volatiles (A+ very weak emission up to C very strong emission).

In Pour la France des informations valides sont nécessaires sur la diffusion de substances volatiles allant de A+ très faible émission à -C très forte émission.

In Francia, le informazioni valide sulla diffusione di sostanze volatili (A+ emissione molto debole -C emissione molto forte).



Das Floorscore®-Zertifikat bestätigt, dass Designböden die Raumluftqualität nicht beeinträchtigen.

The Floorscore® certificate confirms that design floors have good indoor air quality.

Le certificat Floorscore® confirme que revêtements de sol offrent une bonne qualité d'air intérieur.

Il certificato Floorscore® certifica una buona qualità dell'aria interna per i pavimenti design.



Nach dem Greenguard-Standard zertifizierte Produkte müssen strenge Anforderungen an Emissionen von flüchtigen organischen Verbindungen (VOCs) und Toxizität erfüllen und werden auf unterschiedlichste Chemikalien hin überprüft. Die maximal zulässigen Emissionswerte in Luftkonzentrationen stimmen unter anderem mit den Empfehlungen der Weltgesundheitsorganisation sowie der Nachhaltigkeitszertifizierung LEED überein.

Products certified to the Greenguard standard must meet stringent requirements for emissions of volatile organic compounds (VOCs) and toxicity and are tested for a wide variety of chemicals. The maximum permissible emission values in air concentrations comply with the recommendations of the World Health Organisation and LEED sustainability certification.

Reconnus conformes à la norme Greenguard, les produits remplissent des exigences strictes en matière d'émissions de matières volatiles des composés organiques (COV) et de toxicité. Ils subissent aussi quantité de contrôles aux produits chimiques. Ils entrent dans le cadre des valeurs d'émission admissibles dans les concentrations atmosphériques plus particulièrement de celles recommandées par l'Organisation mondiale de la santé ainsi que les Match LEED, certifiant la durabilité.

I prodotti certificati Greenguard devono soddisfare severi requisiti in materia di emissioni di composti organici volatili (COV) e tossicità e sono testati per un'ampia varietà di sostanze chimiche. I livelli massimi di emissione consentiti nelle concentrazioni di aria sono coerenti, tra l'altro, con le raccomandazioni dell'Organizzazione mondiale della sanità e con la certificazione di sostenibilità LEED.

Eigenschaften

Characteristics / Caractéristiques / Caratteristiche



Nutzungsklassen
23: Wohnbereich mit starker Nutzung
Living areas exposed to heavy use
Les lieux de vie très sollicité
La zona giorno fino con utilizzo intenso



31: Objektbereich mit mittlerer Nutzung
Contract areas exposed to general use
Espace commercial moyennement sollicité
Ambiente pubblico con utilizzo medio



32: Objektbereich mit normaler Nutzung
Contract areas exposed to normal use
Espace commercial normalement sollicité
Ambiente pubblico con utilizzo normale



33: Objektbereich mit starker Nutzung
Contract areas exposed to heavy use
Espace commercial très sollicité
Ambiente pubblico con utilizzo intenso



34: Objektbereich mit sehr starker Nutzung
Contract areas exposed to very heavy use
Espace commercial très sollicité
Ambiente pubblico con utilizzo molto intenso



42: Industrieller Bereich mit normaler Nutzung
Industrial area with normal use
Zone industrielle avec utilisation normale
Area industriale con uso normale



max. 27°C

Geeignet für Warmwasserfußbodenheizung
Suitable for hot water underfloor heating
Convient tout à fait au chauffage hydraulique par le sol
Adatto per il riscaldamento a pavimento con acqua calda



Stuhlrolleneignung
Suitable for castors
Sièges à roulettes
Idoneità sedia a rotelle



Brandklasse Bfl-s1: schwer entflammbar
Fire class Bfl-s1: flame-retardant
Classification Bfl-s1: difficilement inflammable
Classe di infiammabilità Bfl-s1: difficilmente infiammabile



Brandklasse Cfl-s1: schwer entflammbar
Fire class Cfl-s1: flame-retardant
Classification Cfl-s1: difficilement inflammable
Classe di infiammabilità Cfl-s1: difficilmente infiammabile



Rutschhemmung
Anti-slip properties
Effet antidérapant
Resistenza allo scivolamento



Antistatische Eigenschaften
Antistatic qualities
Antistatique
Caratteristiche antistatiche



Gefaste Kanten
Bevelled edges
Lames chanfreinées
Angoli smussati



Qualität ohne Kompromisse – und das garantiert bis zu 15 Jahren im Wohnbereich und 5 Jahren im Objektbereich. Garantie gemäß den Garantiebedingungen.

Quality with no compromise – and guaranteed up to 15 years in your living areas and 5 years in contract areas. Guarantee as per the terms of warranty.

Qualité irréprochable – et garantie 15 ans dans les lieux de vie et 5 ans dans commercial moyennement. Voir les conditions de garantie.

Qualità senza compromessi, questo garantisce la zona giorno fino a 15 anni e l'ambiente pubblico 5 anni. Garanzia alle condizioni di garanzia.

Akzentstreifen

Feature strips / Filets / Fughe a strisce



Silver 6 mm

Der Einsatz von Designelementen unterstützt das Ambiente entscheidend. Akzentstreifen sind in unterschiedlichen Farben erhältlich.

The use of design elements has a major impact on the ambiance. Accent strips are available in different colours.

L'utilisation d'éléments design conforte l'ambiance de façon déterminante. Les baguettes décoratives sont disponibles en différentes couleurs.

L'utilizzo di elementi di design è il decoro essenziale dell'ambiente. Le strisce accent sono disponibili in colori diversi.

Stärke *Thickness / Calibre / Spessore*
1,8 mm / 2,0 mm / 2,3 mm

	White	3 x 915 mm / 6 x 915 mm
	Black	3 x 915 mm / 6 x 915 mm
	Light Beige	3 x 915 mm / 6 x 915 mm
	Dark Grey	3 x 915 mm / 6 x 915 mm
	Brown	3 x 915 mm / 6 x 915 mm
	Silver	3 x 915 mm / 6 x 915 mm

Sockelleisten weiß

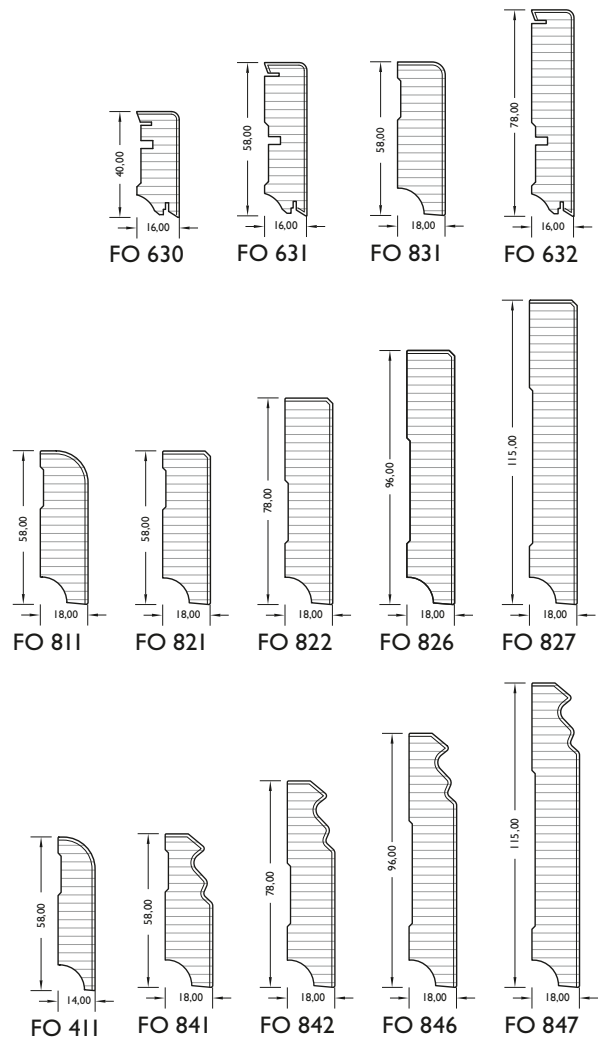
Skirting boards white / Plinthes blanches / Battiscopa bianco



FO 631



FO 842

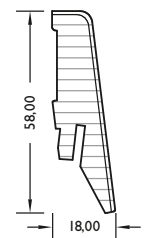


Passende Sockelleisten

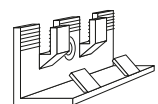
Matching skirting boards / Plinthes assorties / Battiscopa coordinato



FO 660



Clip 660



Passende Sockelleisten für Designböden 230 HDF Click!

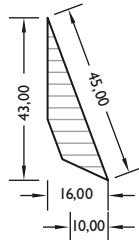
Matching skirting boards / Plinthes assorties / Battiscopa coordinato



Dimension

Dimension / Dimensions / Dimensioni

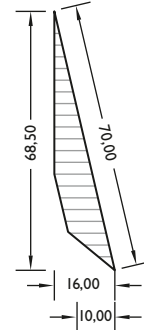
4,50 x 123,50 cm



Dimension

Dimension / Dimensions / Dimensioni

7,00 x 123,50 cm



Passende Treppenstufen zu Designböden 230 HDF Click!

Stairs to match the design floors / Marches d'escalier assorties aux Sols Design / Corrispondenza gradini per pavimenti design

Treppenstufe klassik

Stairs classic / Marches classique / Gradini classico



Stairs provide the possibility to get stairs with the same design, structure, colour and material as the floor. The stair provide the established self-locking system, therefore they show a seamless connection in all directions (without nose). Additionally, there is also available a version with nose, if only the footstep is wanted.

Treppenstufe mit Nase

Stairs with nose / Marches avec tenon / Gradini con naso



Ces deux systèmes d'escalier permettent d'assortir parfaitement les marches au revêtement de sol : même style, même structure, couleur et forme. Les marches sont équipées d'un système d'assemblage clipsé éprouvé et bénéficient ainsi d'un raccord invisible dans toutes les directions (pose sans tenon). De plus il existe une variante avec tenon, si ce genre de marche est souhaité.

Die Treppenstufen-Systeme erlauben die Treppen im selben Design, Struktur, Farbe und Aufbau, gleich dem Boden zu gestalten. Sie sind mit der bewährten Clickverbindung ausgestattet und verfügen somit über eine nahtlose Verbindung in allen Verlegerichtungen (ohne Nase). Zusätzlich wird eine Variante mit Nase angeboten, sollte nur der Tritt gewünscht sein.

I due sistemi di gradini consentono di realizzare le scale nello stesso stile, consistenza, colore e struttura del pavimento design. I gradini sono dotati di connessione a clic testata e, quindi, senza soluzione di continuità in tutte le direzioni di posa (senza „naso“). Inoltre, è disponibile una variante con „naso“, se si desidera solo il gradino.

Pflege

Care / Entretien / Manutenzione

Entscheidend für die Werterhaltung von Designböden ist die richtige Pflege.

Die Pflegeanleitungen finden sie auf: www.joka-servicebox.de

The right care is crucial when it comes to maintaining the value of design floors.

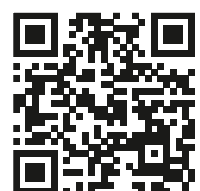
For maintenance instructions, see: www.joka-servicebox.de /

Seul un entretien spécifique permet la préservation des qualités du revêtement design.

Vous trouverez les instructions d'entretien sur notre site: www.joka-servicebox.de /

Decisiva per mantenere il valore della pavimenti design è la manutenzione giusta.

Le istruzioni manutenzione sono disponibili all'indirizzo: www.joka-servicebox.de





Bei Fragen zu unseren Produkten berät Sie Ihr INKU Fachhandwerker oder Fachhändler gern ausführlich. Ebenso können Sie uns im Internet unter www.inku.at besuchen und mehr über das vielseitige INKU Sortiment für schönes Wohnen erfahren.

Parkett | Melan | Teppich | Designböden | Tapeten | Wohnstoffe



INKU Jordan GmbH & Co. KG
IZ-NÖ Süd
Straße 3, Obj. M22
A-2355 Wr. Neudorf

www.inku.at
info@inku.at